

**Presentación Corporativa  
Resultados a Junio de 2015**

Julio de 2015

# Contenido

**1** ¿Quiénes somos?

---

**2** Unidades de negocio

---

**3** Aspectos financieros

---

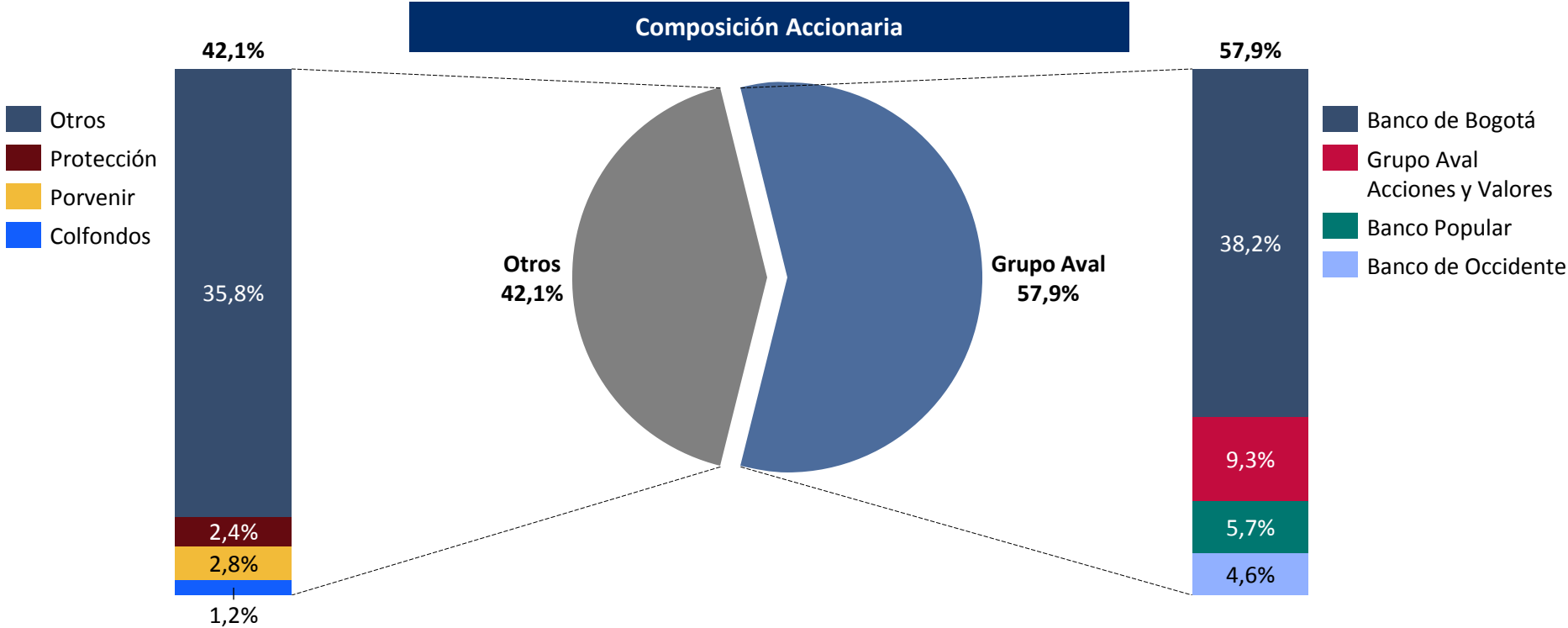
# Corficolombiana es el resultado de la fusión de ocho corporaciones financieras de Colombia a lo largo de los últimos 50 años

- Somos una entidad financiera especializada en invertir en empresas del sector real y en la prestación de otros servicios financieros
- Estamos entre las 4 entidades financieras más grandes de Colombia en términos de patrimonio\*, además de ser líderes en el mercado de capitales, tanto en renta variable como en renta fija
- Nuestro capital está destinado a la promoción, transformación e inversión en empresas de sectores fundamentales para el desarrollo como infraestructura, gas y energía eléctrica. También estamos vinculados activamente a diversos sectores como agropecuario, minero y hotelero



# Somos una empresa controlada por Grupo Aval, el conglomerado financiero más grande de Colombia

- Nuestro principal accionista es Grupo Aval directamente y a través de los Bancos de Bogotá, Occidente y Popular
- Estamos listados en la Bolsa de Valores de Colombia, con una participación superior al 3,66% del índice accionario local\*



# A través de nuestras diferentes unidades de negocio, cubrimos un amplio espectro de las operaciones del sector financiero y mercado de capitales

## Inversiones

El valor de nuestro portafolio de inversiones supera los COP \$4,6 billones

## Banca de Inversión

Contamos con más de 15 años de experiencia y liderazgo en el mercado colombiano

## Tesorería

Somos líderes en los mercados de deuda pública y cambiario en el país

## Banca Privada

Administramos más de USD \$600 millones a través de una amplia oferta de productos

# A través de nuestras subsidiarias y filiales financieras, prestamos servicios fiduciarios, de corretaje, leasing, captación y financiación en el exterior



- Servicios fiduciarios.
- Administración de fondos de inversión
- Administración, recaudo y pagos
- Activos en Fideicomiso a junio de 2015: COP \$8,98 billones



- Financiación de compañías a través del mecanismo de arrendamiento de activos
- Crédito de consumo a particulares
- Activos en leasing y cartera de crédito a junio de 2015: COP \$886.243 millones



- Créditos en el exterior.
- Captaciones en dólares
- Portafolio de renta fija en dólares y otras monedas
- Activos a junio de 2015: USD \$ 119 millones

# Contenido

**1** ¿Quiénes somos?

---

**2** Unidades de negocio

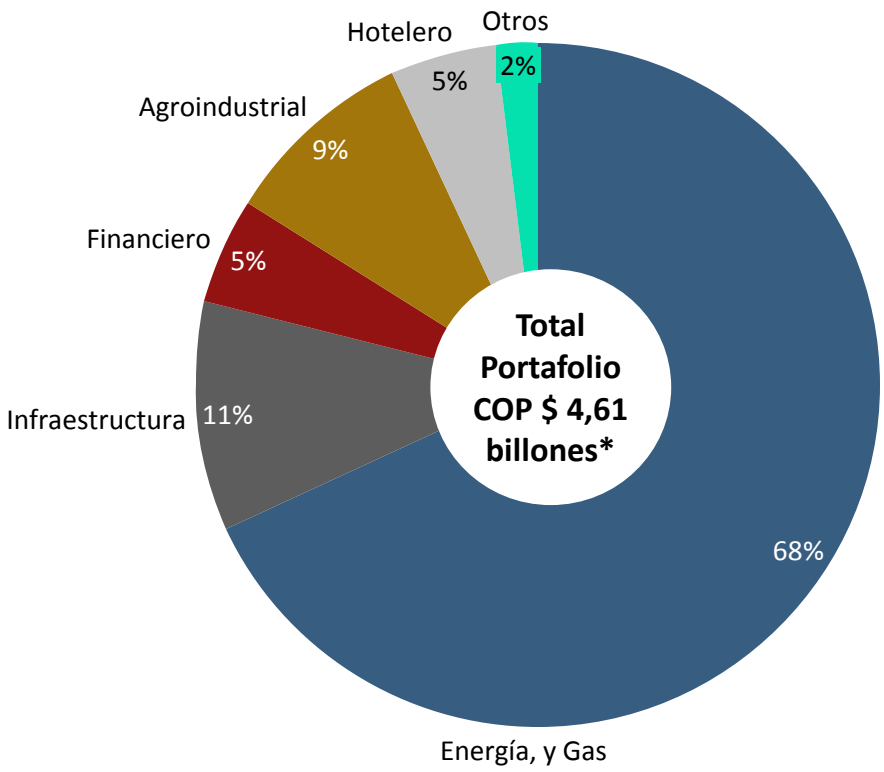
---

**3** Aspectos financieros

---

# Inversiones: Nuestro portafolio se caracteriza por su diversificación y bajo riesgo

## Composición Portafolio de Inversiones – Valor en Libros



■ Nuestro portafolio de inversiones está compuesto por empresas de diversos sectores con:

- (i) capacidad de generación de caja y distribución de dividendos y;
- (ii) alto potencial de crecimiento y creación de valor

\*Valor neto de provisiones. Variación con respecto al trimestre anterior por el cambio de método contable a IFRS.

## **Inversiones: Además de nuestras subsidiarias financieras, nuestro portafolio se enfoca en cuatro sectores estratégicos que concentran el 93% de su valor en libros**

### **Concesiones de Infraestructura**

En la actualidad Corficolombiana es el principal inversionista en infraestructura vial en Colombia.

### **Energía y Gas**

Continuamos desarrollando y analizando nuevos proyectos en el sector de energía y gas que concentra el 68% de nuestro portafolio.

### **Hoteles**

A través de Hoteles Estelar invertimos en la compra y desarrollo de nuevos hoteles, ampliando la oferta de habitaciones tanto en Colombia como en Perú y Panamá.

### **Agroindustria**

Participamos activamente en el sector agroindustrial del país con inversiones en los sectores maderero, de palma, caucho y arroz.



- El 2 de Junio de 2015 el consorcio resultó adjudicatario del proyecto Villavicencio-Yopal, el cual correspondía al tercer proyecto de la segunda ola de vías 4G promovida por el Gobierno Nacional. Esta concesión vial busca mejorar el eje vial Marginal del Llano, conectando al Meta con Casanare. El proyecto tiene una longitud de 266,2 kms, comunica la ciudad de Villavicencio en el Meta y Yopal en el departamento de Casanare
- El 5 de Junio de 2015 se firmó el contrato de concesión de la Concesionaria Vial Andina. Esta nueva concesionaria, que operará a partir de 2018, nace producto de un contrato de Asociación Público Privada de Iniciativa Privada sin recursos públicos, el cual Corficolombiana presentó para estudio de la Agencia Nacional de Infraestructura para la construcción de una Nueva Calzada en el Sector Chirajara – Villavicencio, ubicada en los PR63+000 al PR85+600, y la Administración, Operación y Mantenimiento del Corredor Bogotá – Villavicencio. EpiSol tiene una participación del 80% y Concecol el 20% restante.

## Portafolio de Inversiones: Energía y Gas



Durante el primer semestre de 2015, la compañía continuó con la estrategia de crecimiento con rentabilidad. Durante este período se destacó lo siguiente:

- ✓ Se continúa con el proceso de estructuración y construcción de la planta de importación de LNG en Cartagena, a través de la Sociedad Portuaria del Cayao, donde Promigas es el principal inversionista, con una inversión de aproximadamente USD \$140 millones en la fase inicial. Se recibió aprobación de la licencia ambiental y concesión portuaria del proyecto.
- ✓ Ejecutándose la inversión en una planta de tratamiento de gas para atender a Hocol con una inversión aproximada de USD \$49 millones.
- ✓ Ejecutándose la inversión en el denominado Loop del Sur para atender fuentes de suministro adicionales en Sucre y Córdoba (Hocol y Canacol principalmente)
- ✓ Fitch mantiene la calidad crediticia de Promigas, de largo plazo AAA(col) con perspectiva estable y costo plazo F1+(col)
- ✓ Continua en progreso el proyecto de construcción y desarrollo la concesión de Gases del Pacífico en el Perú con una inversión de más de USD \$150 millones y la conexión de más de 150.000 usuarios
- ✓ Conexión de 65.210 nuevos usuarios en Colombia y 44.785 nuevos usuarios en Perú (Calidda)
- ✓ Cartera de Brilla alcanzó un saldo de COP \$365.237 millones

## Portafolio de Inversiones: Hoteles

- Se continua la construcción del hotel en la ciudad de Cartagena (302 habitaciones) con una inversión de COP \$158.175 millones que estará listo para finales del año 2015. A junio de 2015 el avance de obra se encontraba en el 42,31%.

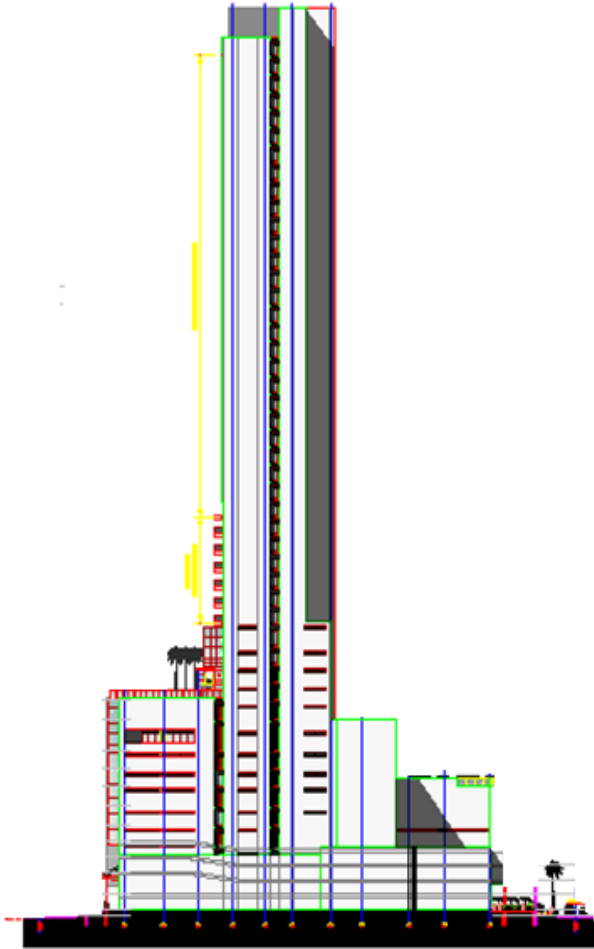


Foto con fecha a Febrero del 2015



- En el mes de abril de 2015, Pajonales a través de su filial Mavalle S.A.S, culminó la construcción de la obra civil e inició la instalación de la línea de proceso con capacidad de procesamiento de 3 toneladas caucho natural por hora. Su capacidad instalada podrá beneficiar la totalidad de las plantaciones del grupo y adicionalmente cubrir las necesidades de procesamiento de caucho de las plantaciones de terceros de la zona. Al cierre de Junio se iniciaron las pruebas para lograr en el segundo semestre del año la puesta en marcha de la línea de producción e iniciar su operación comercial.

# La Estructura del Balance de la Corporación le da una sólida base de crecimiento

## Balance General COP \$ millones

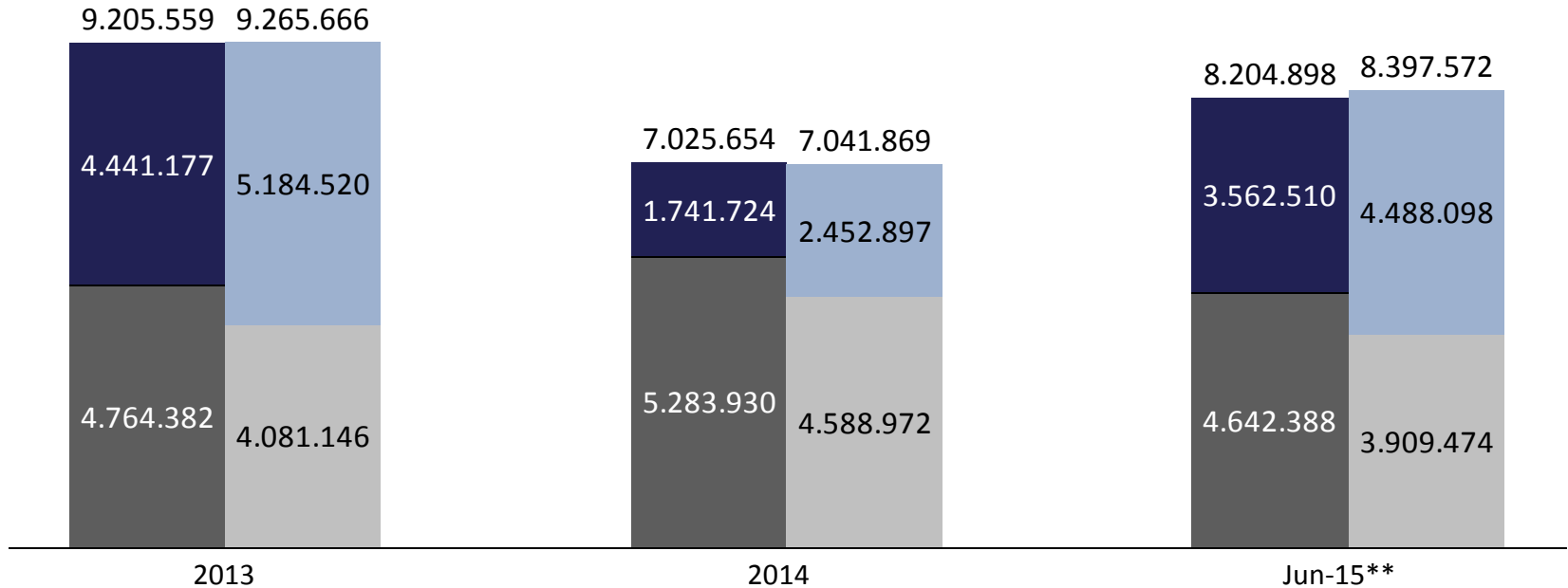
	2012	2013	2014	Jun-15*
<b>ACTIVO</b>	<b>9.779.753</b>	<b>10.527.966</b>	<b>7.900.772</b>	<b>10.360.478</b>
Disponibles	379.869	774.779	70.132	555.286
Fondos Interbancarios	966.986	318.916	334.825	994.310
<i>Inversiones Renta Variable</i>	4.198.091	4.764.382	5.283.930	4.642.388
Costo Ajustado	3.743.949	3.551.073	3.803.309	4.121.009
Provisiones	15.995	16.003	28.448	28.399
Valorizaciones	470.137	1.229.312	1.509.070	549.779
<i>Inversiones Renta Fija</i>	3.967.086	4.441.177	1.741.724	3.562.510
<i>Otros Activos</i>	267.720	228.712	470.161	605.984
<b>PASIVO</b>	<b>6.784.553</b>	<b>6.446.819</b>	<b>3.311.800</b>	<b>6.451.004</b>
Captaciones	2.656.003	2.555.555	1.919.051	2.383.805
Fondos Interbancarios	3.874.849	3.722.659	938.803	3.653.888
Cuentas por pagar	146.516	86.004	69.343	53.807
Otros Pasivos	107.185	82.601	384.603	359.504
<b>PATRIMONIO</b>	<b>2.995.199</b>	<b>4.081.146</b>	<b>4.588.972</b>	<b>3.909.474</b>
<b>PASIVO MÁS PATRIMONIO</b>	<b>9.779.753</b>	<b>10.527.966</b>	<b>7.900.772</b>	<b>10.360.478</b>
Valor intrínseco de la acción	15.143	19.608	21.434	17.870
Relación de Solvencia	33,4%	24,8%	27,9%	29,5%

\*Cifras son IFRS Parcial incluyendo la relación de solvencia.

# Hemos logrado mantener nuestra estructura de Balance, fondeando el portafolio de inversiones con captaciones a largo plazo y el Patrimonio de nuestros accionistas

COP \$ millones

- Inversiones en renta fija
- Captaciones + F.I.N.\*
- Inversiones en renta variable
- Patrimonio



Nuestro portafolio de Renta Fija se fondea principalmente con captaciones de CDTs, el plazo promedio de los CDTs es de 3 años y fondos interbancarios (incluye repos y operaciones simultáneas)

\*Fondos Interbancarios Netos (F.I.N): F. I. Pasivo- F.I. Activo – Disponible  
 \*\* Cifras son IFRS Parcial

# Nuestros resultados reflejan un comportamiento dinámico que se traduce en crecimiento rentable

P&G  
COP \$ millones

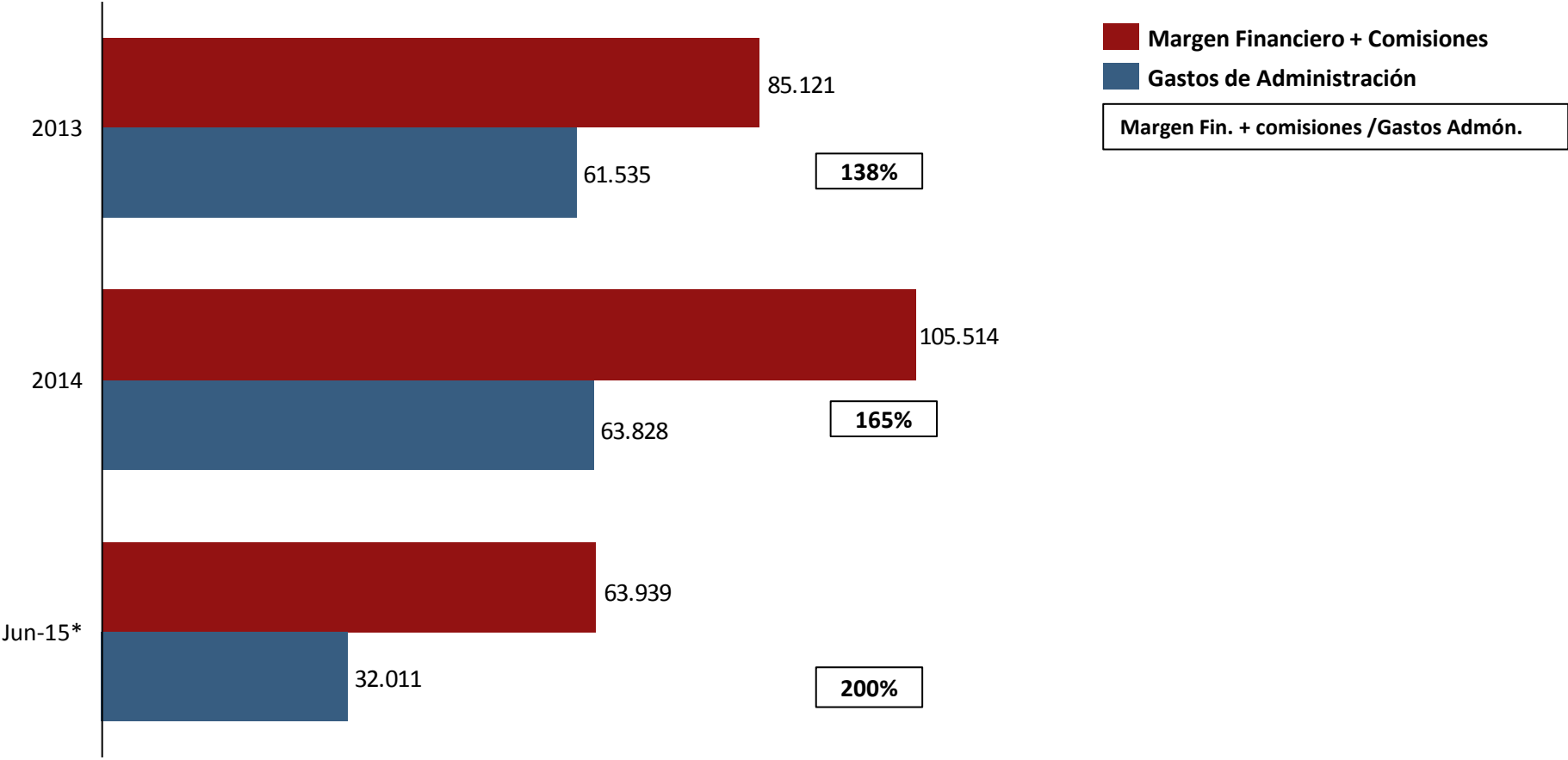
	2012	2013	2014	Jun-15**
Margen Financiero	62.817	76.691	84.788	52.532
Ingreso de Inversiones	394.301	585.338	515.235	292.611
Dividendos	428.808	488.883	535.937	209.058
Método de Participación	-	-	-	113.264
Valoración	32.811	156.695	34.948	1.790
Utilidad en venta de acciones	5.740	5.642	22	0
Otros	-73.059	-65.882	-55.673	-31.500
Comisiones	17.559	8.430	20.726	11.407
<b>Total Ingresos</b>	<b>474.676</b>	<b>670.459</b>	<b>620.748</b>	<b>356.550</b>
Gastos Admón.	52.531	61.535	63.828	32.011
<b>Utilidad Operativa</b>	<b>422.145</b>	<b>608.924</b>	<b>556.920</b>	<b>324.540</b>
Otros ingresos, neto	20.511	7.393	13.846	1.847
Otros impuestos	37.114	39.038	39.734	6.775
Provisiones	-9.063	-55	-2.309	-273
<b>Utilidad antes de impuestos</b>	<b>414.605</b>	<b>577.333</b>	<b>533.341</b>	<b>319.885</b>
Provisión impuestos	19.426	19.624	31.766	-5.211
<b>Utilidad neta</b>	<b>395.179</b>	<b>557.709</b>	<b>501.576</b>	<b>325.096</b>
ROE	13,37%	15,74%	11,86%	13,66% *
ROA	4,50%	5,79%	4,92%	6,09% *

\*ROE y ROA calculados con utilidad de últimos 12 meses

\*\* Cifras son IFRS Parcial

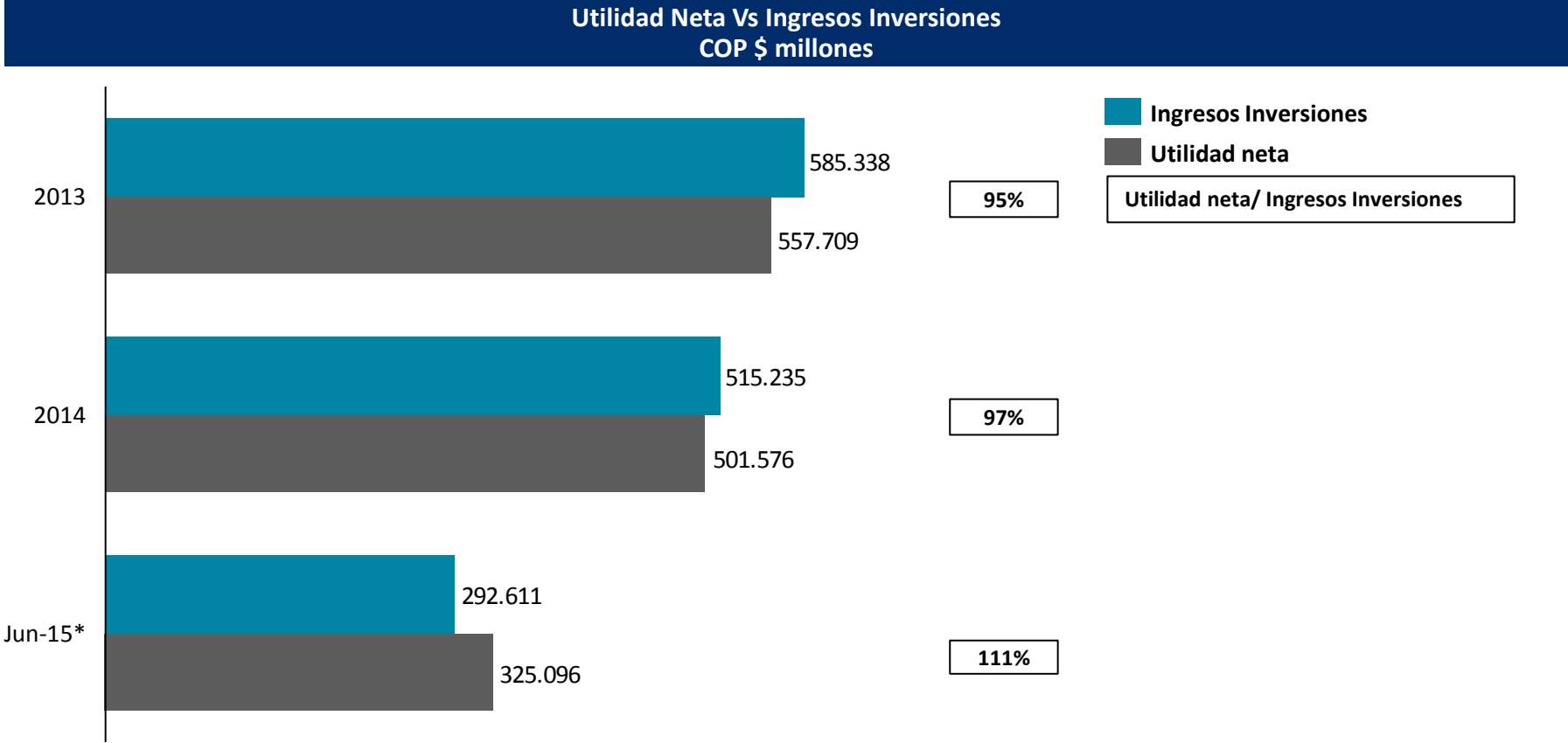
# Históricamente hemos cumplido con el objetivo de cubrir los gastos administrativos con los ingresos netos del negocio financiero más comisiones

**Gastos de Administración Vs Margen Financiero + Comisiones  
COP \$ millones**



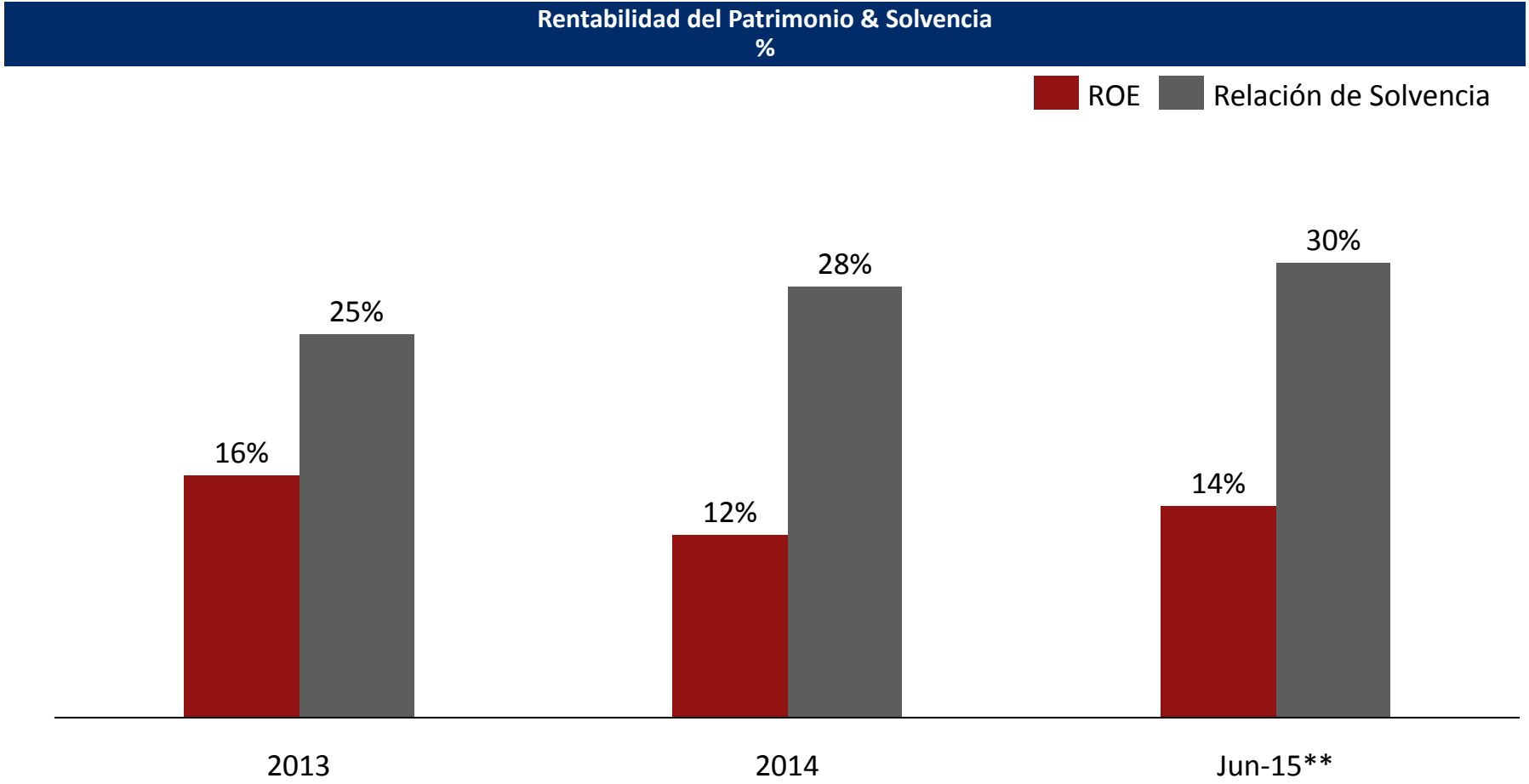
\* Cifras son IFRS Parcial

# Lo cual nos permite generar ingresos cercanos a los generados por el negocio de inversiones para nuestros accionistas



**Históricamente, la utilidad ha permitido una distribución estable de los ingresos de nuestras inversiones**

# La solidez del Balance y la rentabilidad reflejada en el Estado de Resultados nos ha permitido mantener la calificación AAA\* por parte de BRC Investor Services por más de 5 años



\*Calificación Local

\*\* Cifras son IFRS Parcial. ROE calculado sobre las utilidades de los últimos 12 meses.