

Presentación Corporativa

Marzo de 2012

1 ¿Quiénes somos?

2 Unidades de negocio

3 Aspectos financieros


Corficolombiana es el resultado de la fusión de ocho corporaciones financieras de Colombia a lo largo de los últimos 50 años

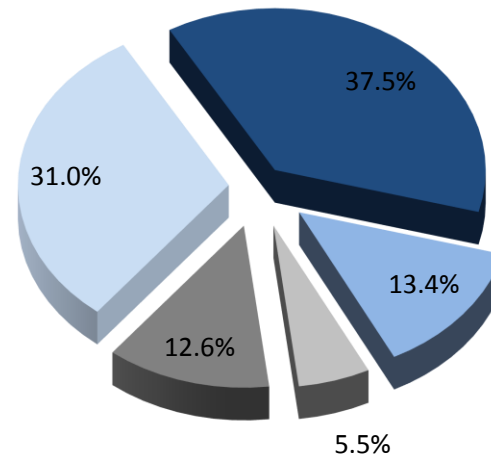
- Somos una entidad financiera especializada en invertir en empresas del sector real y en la prestación de otros servicios financieros.
- Estamos entre las 5 entidades financieras más grandes de Colombia en términos de patrimonio* y liderazgo en el mercado de capitales, tanto en renta variable como en renta fija.
- Nuestro capital está destinado a la promoción, transformación e inversión en empresas de sectores fundamentales para el desarrollo como transporte, energía eléctrica, gas y comunicaciones. También estamos vinculados activamente a diversos sectores como manufacturero, agropecuario, minero y turístico.



Somos una empresa controlada por Grupo Aval, el conglomerado financiero más grande de Colombia

- Nuestro principal accionista es el Grupo Aval a través de los Bancos de Bogotá, Occidente y Popular
- Estamos listados en la Bolsa de Valores de Colombia, con una participación superior al 2,5% del índice accionario local*

 Grupo AVAL	56,4%
 Banco de Bogotá	37,5%
 Banco de Occidente	13,4%
 Banco Popular	5,5%
 Fondos de pensiones	12,6%
 Protección	4,0%
 Porvenir	1,8%
 BBVA Horizonte	2,8%
 Colfondos	1,9%
 ING	2,1%
 Otros accionistas	31,0%



A través de nuestras diferentes unidades de negocio, cubrimos un amplio espectro de las operaciones del sector financiero y mercado de capitales

Inversiones

El valor de nuestro portafolio de inversiones supera los \$3,4 billones de pesos

Banca de Inversión

Contamos con más de 15 años de experiencia y liderazgo en el mercado colombiano

Tesorería

Somos líderes en los mercados de deuda pública y cambiario en el país

Banca Privada

Administramos más de U\$300 millones a través de una amplia oferta de productos

A través de nuestras subsidiarias y filiales financieras, prestamos servicios fiduciarios, de corretaje, leasing, captación y financiación en el exterior



- Servicios fiduciarios.
- Administración de fondos de inversión.
- Administración, recaudo y pagos.
- Activos Fideicomisos a Marzo de 2012: \$ 7.5 billones.



- Financiación de compañías a través del mecanismo de arrendamiento de activos.
- Crédito de consumo a particulares.
- Activos en leasing a marzo de 2012: \$561.000 millones.



- Créditos en el exterior.
- Captaciones en dólares.
- Portafolio de renta fija en dólares y otras monedas.
- Activos a marzo de 2012: US\$ 94 millones.

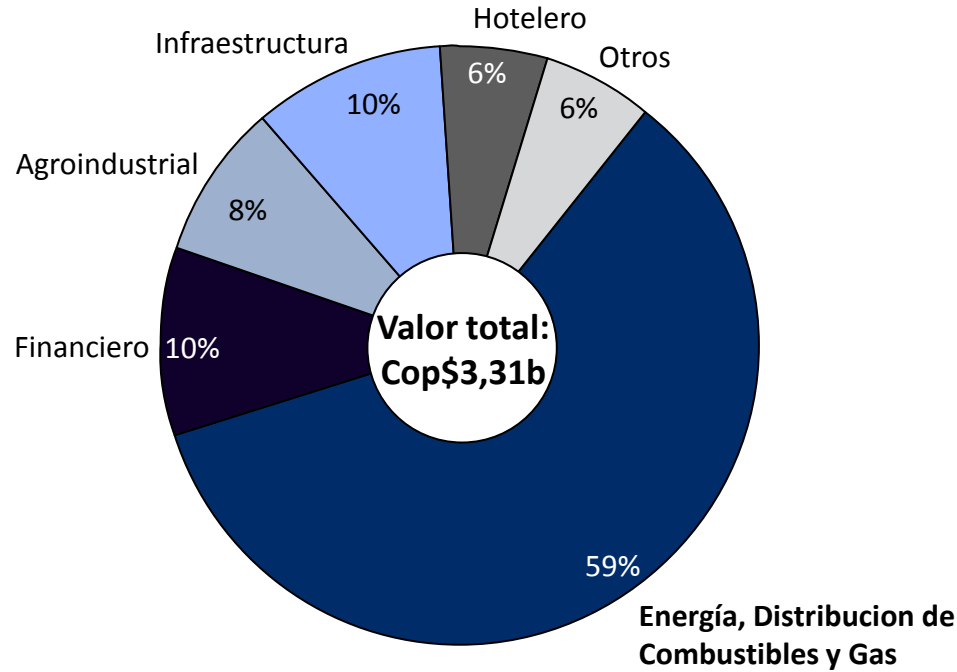
1 ¿Quiénes somos?

2 Unidades de negocio

3 Aspectos financieros

Inversiones: Nuestro portafolio, caracterizado por su diversificación y bajo riesgo, nos permite mantener el nivel de utilidades y dividendos para nuestros accionistas

Composición Portafolio de Inversión por valor en libros (marzo de 2012)



- Nuestro portafolio de inversiones está compuesto por empresas de diversos sectores con:
 - (i) capacidad de generación de caja y distribución de dividendos y
 - (ii) alta capacidad de crecimiento y creación de valor

Inversiones: Además del sector financiero nuestro portafolio se enfoca en cuatro sectores estratégicos que concentran el 90% de su valor en libros

Concesiones de Infraestructura

En la actualidad Corficolombiana es el principal inversionista en infraestructura vial en Colombia.

Energía, Gas y Combustibles

Continuamos desarrollando y analizando nuevos proyectos en el sector de energía, distribución de combustibles y gas que concentra el 67% de nuestro portafolio.

Hoteles

A través de Hoteles Estelar invertimos en la compra y desarrollo de nuevos hoteles, ampliando la oferta de habitaciones tanto en Colombia como en Perú.

Agroindustria

Participamos activamente en el sector agroindustrial del país con inversiones en los sectores maderero, de palma, caucho y arroz.

Inversiones: En 2012 continuamos ejecutando proyectos y consolidando nuestra participación en los sectores clave



▪ En Junio de 2011 se llevó a cabo el cierre de la transacción donde Episol* adquirió el 100% de la participación accionaria de la sociedad colombiana Concesionaria Panamericana S.A. Esta concesión departamental cuenta con una longitud de 111 kilómetros en una sola vía dividida en dos tramos: Los Alpes- Villeta y Chuguacal-Cambao. El valor de la inversión realizada por parte de Episol fue de \$158 mil millones de pesos.



▪ En el mes de Abril de 2011, Hoteles Estelar* realizó una inversión por USD \$18 millones para adquirir el 100% de dos Hoteles ubicados en la ciudad de Lima, Perú.

▪ Los hoteles adquiridos fueron El Hotel Estelar Miraflores con 103 habitaciones y Estelar Apartamentos Bellavista con 45 apartamentos, estos dos nuevos hoteles son operados por la cadena a partir de julio de 2011. Con estos hoteles, Estelar opera un total de 24 hoteles en las 10 principales ciudades de Colombia y Perú.



▪ En Febrero de 2011, junto a la Empresa de Energía de Bogotá (EEB) y dos Fondos de Capital Privado gestionados por Corredores Asociados S.A. y Correal S.A., cerramos la adquisición de tres empresas extranjeras propietarias del 52,13% de Promigas S.A. El vendedor fue AEI (Ashmore Energy International) y el monto total de la transacción fue de USD 789,76 millones.

Consecución de recursos

- Diseño de soluciones específicas para cada caso y consecución de recursos para nuestros clientes en las condiciones más favorables del mercado.

Fusiones y Adquisiciones

- Estructuración, negociación y ejecución de compra y venta de compañías.
- Diseño y ejecución de fusiones y escisiones.
- Asesoría en la consecución de socios estratégicos.
- Privatizaciones y enajenaciones.

Asesorías

- Evaluación financiera de proyectos y oportunidades.
- Valoración de empresas
- Definición de estructuras financieras.
- Diseño de estrategias financieras y de inversión.

Tesorería: Contamos con una mesa de dinero en pesos y en dólares con diversos productos que nos permiten un manejo ágil y oportuno de las inversiones de nuestros clientes

Mesa de dinero en pesos

- CDT sector institucional y real
- Cuentas de ahorro
- Compra y Venta de títulos de renta fija
- Forwards en títulos de deuda
- Opciones en títulos de deuda
- Swaps de tasas de interés

Mesa de dinero en monedas

- Compra y Venta de divisas
- Compra y Venta de títulos valores en otras monedas
- Forwards y opciones Pesos/USD
- Swaps de divisas
- Forex

1 ¿Quiénes somos?

2 Unidades de negocio

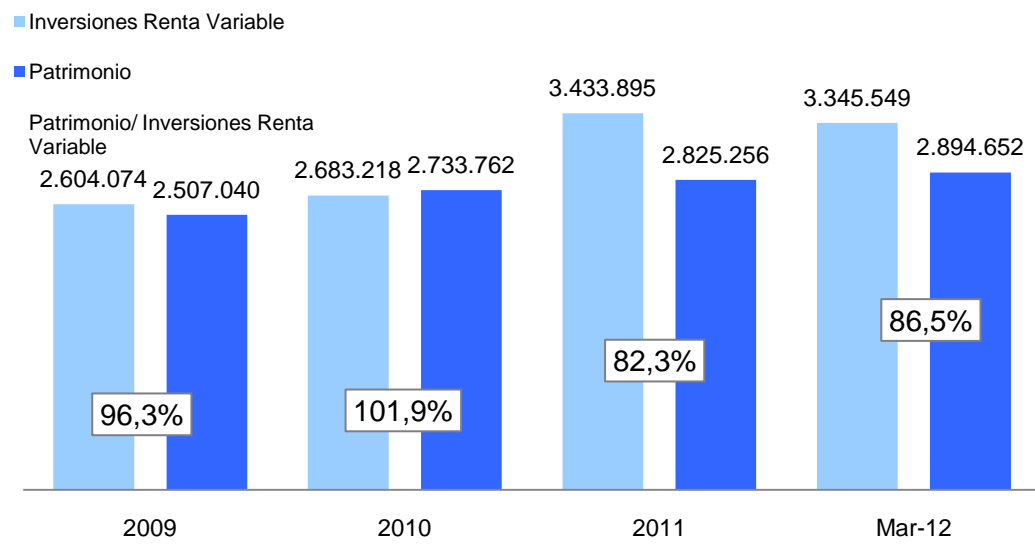
3 Aspectos financieros

La Estructura del Balance de la Corporación le da una sólida base de crecimiento

BALANCE GENERAL				
CIFRAS EN MILLONES DE PESOS				
	2009	2010	2011	mar-12
ACTIVO	5,915,429	6,000,583	7,221,800	7,821,321
Disponible	207,190	610,479	586,295	242,206
Fondos Interbancarios	708,924	56,203	125,662	416,220
<i>Inversiones Renta Variable</i>	2,604,074	2,683,218	3,433,895	3,345,549
Costo Ajustado	1,981,908	2,550,280	2,940,956	2,845,622
Provisiones	8,806	336,849	16,004	15,996
Valorizaciones	630,972	469,787	508,942	515,923
<i>Inversiones Renta Fija</i>	2,199,098	2,463,387	2,832,308	3,476,217
<i>Otros Activos</i>	196,144	187,296	243,640	341,129
PASIVO	3,408,389	3,266,821	4,396,544	4,926,669
Captaciones	1,258,066	1,587,184	1,752,175	1,982,737
Fondos Interbancarios	2,027,160	1,446,219	2,205,479	2,657,057
Cuentas por pagar	71,737	71,552	189,364	206,796
Otros Pasivos	51,426	161,866	249,526	80,078
PATRIMONIO	2,507,040	2,733,762	2,825,256	2,894,652
PASIVO MAS PATRIMONIO	5,915,429	6,000,583	7,221,800	7,821,321
Valor intrínseco de la acción (\$ pesos)	14,634	15,118	14,858	15,223
Relación de Solvencia	37.6%	41.8%	34.5%	33.0%

El Negocio de Inversiones se financia principalmente con el capital de los accionistas

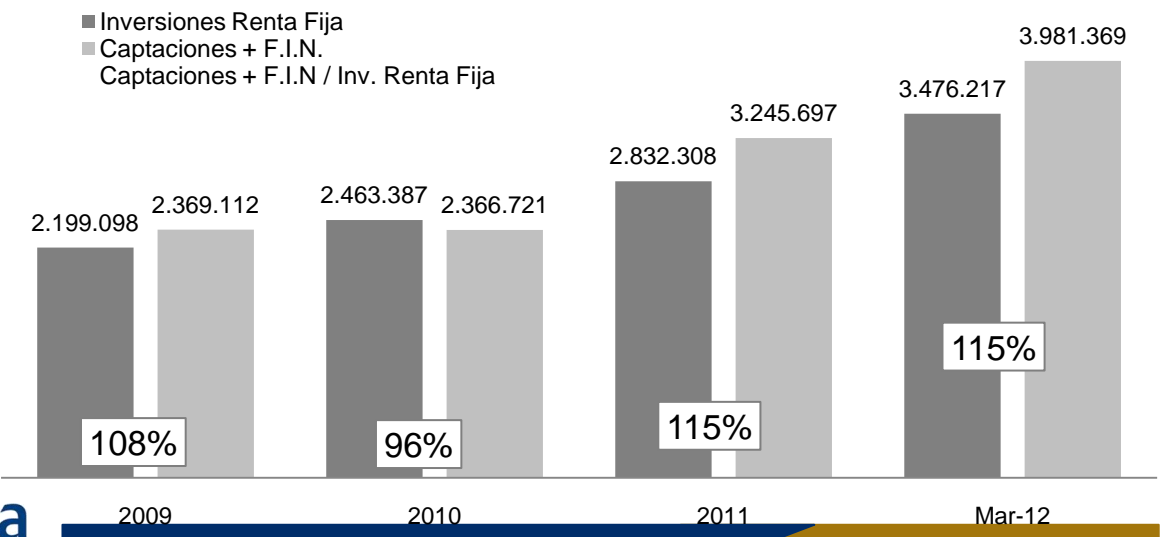
Inversiones vs. Patrimonio (\$Cop MMM)



- Durante los últimos años se ha mantenido la estrategia de fondeo del portafolio de inversiones con equity.
- En 2011 con las adquisiciones realizadas el portafolio se apalancó cerca de 15%.
- En 2012 esta deuda se pagará y el apalancamiento volverá a niveles cercanos a 5%.

Captaciones vs. Inversiones Renta Fija (\$Cop MMM)

- Por otra parte, el portafolio de Renta Fija se financia con captaciones y fondos interbancarios.
- En 2011 este fondeo se incrementó para soportar la adquisición de Promigas



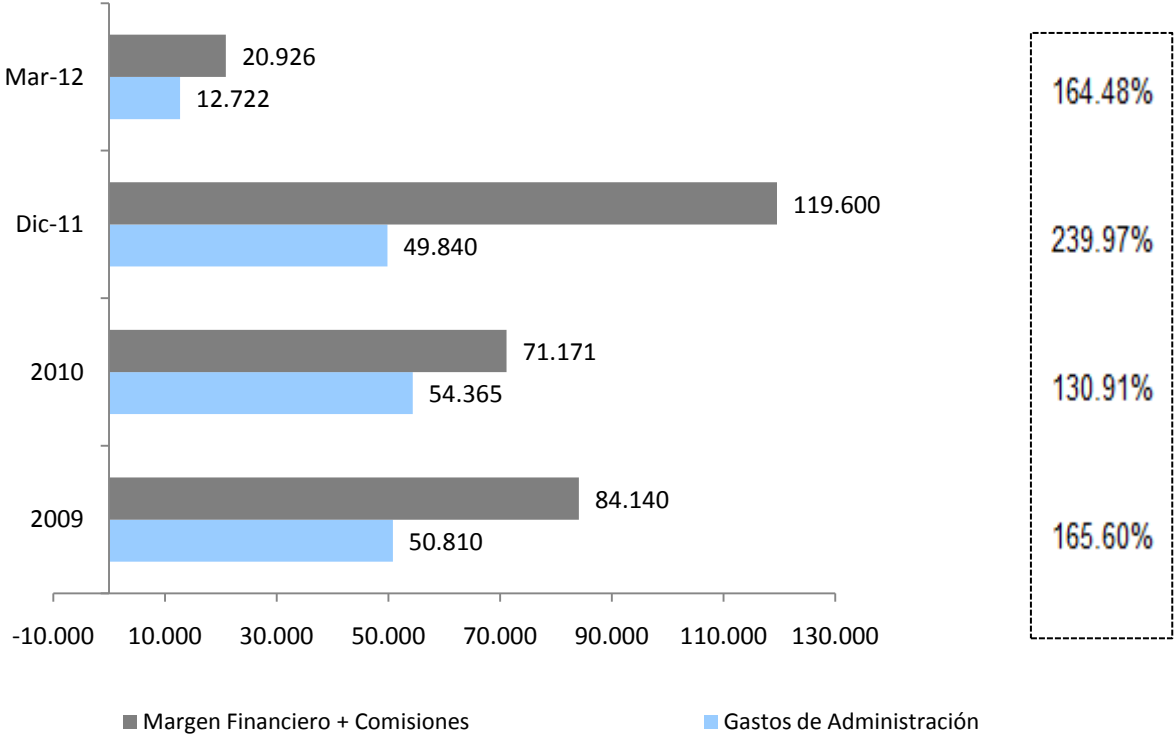
Nuestros resultados reflejan un comportamiento dinámico que se refleja en un crecimiento rentable

ESTADO DE GANANCIAS Y PERDIDAS				
CIFRAS EN MILLONES DE PESOS				
	2009	2010	dic-11	mar-12
Margen Financiero	70,784	55,319	102,155	17,855
<i>Ingreso de Inversiones</i>	649,599	565,680	572,136	210,926
Dividendos	196,499	169,867	248,089	196,036
Valoración	469,274	299,217	318,436	37,666
Utilidad en venta de acciones	16	106,950	39,865	5,740
Otros	-16,190	-10,354	-34,254	-28,516
Comisiones	13,356	15,852	17,445	3,071
Total Ingresos	733,739	636,851	691,736	231,852
Gastos Admon	50,810	54,365	49,840	12,722
Utilidad Operativa	682,929	582,486	641,896	219,129
Otros ingresos, neto	4,102	9,235	12,492	8,297
Otros impuestos	20,106	20,149	35,158	27,523
Provisiones	788	20,944	15,011	24
Utilidad antes de impuestos	666,137	550,628	604,220	199,880
Provision impuestos	7,775	14,715	16,483	4,111
Utilidad neta	658,362	535,913	587,737	195,769
ROE	29.74%	20.95%	20.40%	30.61% *
ROA	15.38%	7.88%	8.55%	10.92% *

*ROE y ROA anualizada

Hemos venido cumpliendo con el objetivo de cubrir los gastos administrativos con los ingresos netos del negocio financiero más comisiones

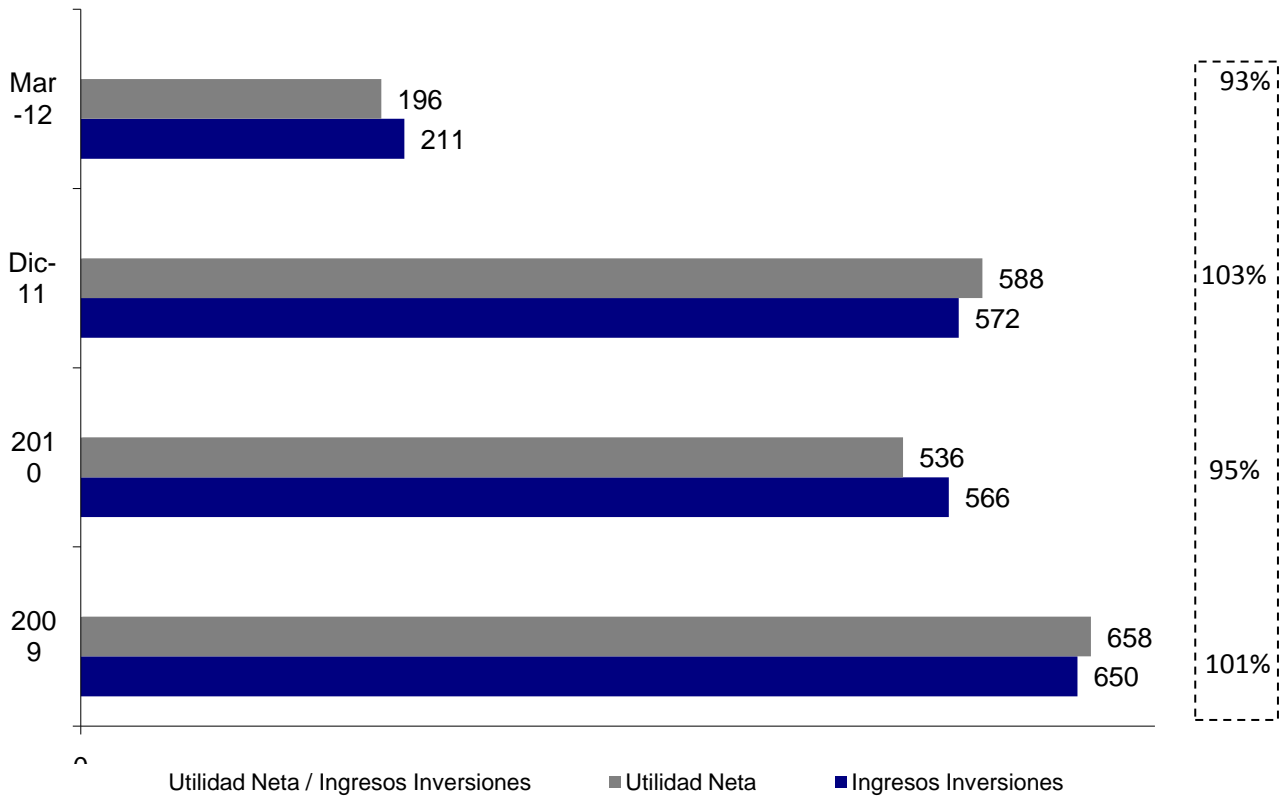
Gastos de Admon vs. Margen Financiero + Comisiones (\$Cop MM)



Durante los últimos ejercicios los gastos de administración han sido cubiertos por los ingresos del negocio financiero y las comisiones.

De esta manera podemos distribuir a nuestros accionistas los ingresos provenientes de nuestras inversiones

Utilidad neta vs. Ingresos de inversiones (\$Cop MM)



Históricamente, nuestra utilidad neta nos ha permitido distribuir la totalidad de los ingresos de nuestras inversiones.

La solidez del Balance y la rentabilidad reflejada en el Estado de Resultados le han merecido a la Corporación la calificación AAA* por parte de BRC Investor.

ROE y Relación de Solvencia

