

Presentación Corporativa

Septiembre de 2011

1 ¿Quiénes somos?

2 Unidades de negocio

3 Aspectos financieros

4 Comportamiento de la acción

Corficolombiana es el resultado de la fusión de ocho corporaciones financieras de Colombia a lo largo de los últimos 50 años

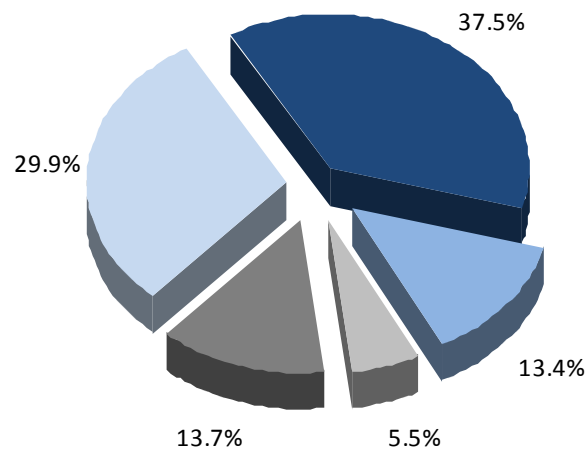
- Somos una entidad financiera especializada en invertir en empresas del sector real y en la prestación de otros servicios financieros.
- Estamos entre las 5 entidades financieras más grandes de Colombia en términos de patrimonio* y liderazgo en el mercado de capitales, tanto en renta variable como en renta fija.
- Nuestro capital está destinado a la promoción, transformación e inversión en empresas de sectores fundamentales para el desarrollo como transporte, energía eléctrica, gas y comunicaciones. También estamos vinculados activamente a diversos sectores como manufacturero, agropecuario, minero y turístico.



Somos una empresa controlada por Grupo Aval, el conglomerado financiero más grande de Colombia

- Nuestro principal accionista es el Grupo Aval a través de los Bancos de Bogotá, Occidente y Popular
- Estamos listados en la Bolsa de Valores de Colombia, con una participación superior al 2,5% del índice accionario local*

 Grupo AVAL	56,4%
 Banco de Bogotá	37,5%
 Banco de Occidente	13,4%
 Banco Popular	5,5%
 Fondos de pensiones	13,7%
 Protección	4,1%
 Porvenir	2,3%
 BBVA Horizonte	2,8%
 Colfondos	2,3%
 ING	2,2%
 Otros accionistas	29,9%



A través de nuestras diferentes unidades de negocio, cubrimos un amplio espectro de las operaciones del sector financiero y mercado de capitales

Inversiones

El valor de nuestro portafolio de inversiones supera los \$3,3 billones de pesos

Banca de Inversión

Contamos con más de 15 años de experiencia y liderazgo en el mercado colombiano

Tesorería

Somos líderes en los mercados de deuda pública y cambiario en el país

Banca Privada

Administramos más de U\$300 millones a través de una amplia oferta de productos

A través de nuestras subsidiarias y filiales financieras, prestamos servicios fiduciarios, de corretaje, leasing, captación y financiación en el exterior



- Servicios fiduciarios.
- Administración de fondos de inversión.
- Administración, recaudo y pagos.
- Activos Fideicomisos a Septiembre de 2011: \$ 7.1 billones.



- Financiación de compañías a través del mecanismo de arrendamiento de activos.
- Crédito de consumo a particulares.
- Activos en leasing a Septiembre de 2011: \$ 491.000 millones.



- Créditos en el exterior.
- Captaciones en dólares.
- Portafolio de renta fija en dólares y otras monedas.
- Activos a Septiembre de 2011: US\$ 87 millones.

1 ¿Quiénes somos?

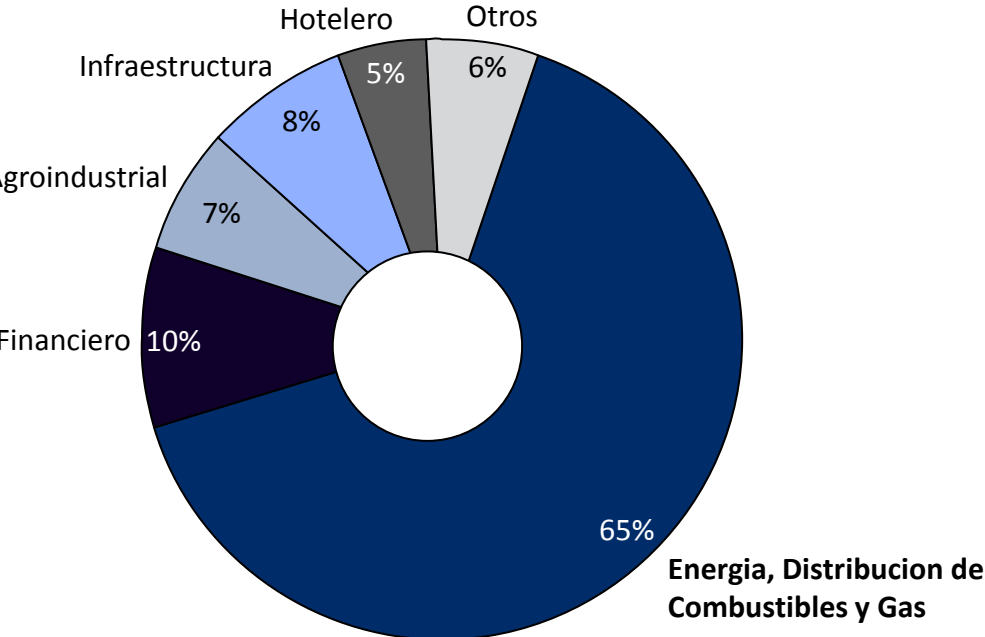
2 Unidades de negocio

3 Aspectos financieros

4 Comportamiento de la acción

Inversiones: Nuestro portafolio, caracterizado por su diversificación y bajo riesgo, nos permite mantener el nivel de utilidades y dividendos para nuestros accionistas

Composición Portafolio de Inversión por valor en libras a septiembre de 2011
Valor total: \$3.488.894 MM



- Nuestro portafolio de inversiones está compuesto por empresas de diversos sectores con:
 - (i) capacidad de generación de caja y distribución de dividendos y
 - (ii) alta capacidad de crecimiento y creación de valor

Inversiones: Controlamos 16 de las principales compañías, que representan mas del 99% de nuestro portafolio

No	Compañía	Vlr. Libros (Sep-11)	% Portafolio	% Portafolio Acumulado	Participacion CFC	Control
1	Promigas	525.468	15,1%	15,1%	14,4%	
2	Fondo Capital I Corredores	554.263	15,9%	30,9%	0,0%	
3	Promigas Vehiculos	452.326	13,0%	43,9%	20,3%	
4	EEB	334.873	9,6%	53,5%	3,8%	
5	TERPEL (SIE - Proenergia) *	281.438	8,1%	61,6%	11,6%	
6	H. Estelar	146.826	4,2%	65,8%	84,9%	X
7	Mineros	110.201	3,2%	68,9%	7,0%	
8	Pajonales	113.007	3,2%	72,2%	95,0%	X
9	Epiandes	96.814	2,8%	75,0%	94,9%	X
10	PISA	97.407	2,8%	77,8%	88,3%	X
11	Gas Natural	70.185	2,0%	79,8%	1,7%	
12	Pizano	68.519	2,0%	81,7%	40,0%	X
13	Unipalma	56.517	1,6%	83,3%	54,5%	X
14	Episol	54.054	1,5%	84,9%	98,6%	X
15	Concecol	31.764	0,9%	85,8%	100,0%	X
14	Valora	33.098	0,9%	86,8%	94,9%	X
15	Tesicol	24.468	0,7%	87,5%	95,0%	X
16	BVC	21.354	0,6%	88,1%	3,4%	
17	Santamar	20.144	0,6%	88,6%	84,6%	X
18	Jardin Plaza	15.369	0,4%	89,1%	17,8%	
19	Tibitoc	14.059	0,4%	89,5%	33,3%	
20	Gascop	9.782	0,3%	89,8%	80,0%	X
21	Aerocali	4.566	0,1%	89,9%	33,3%	
22	Industrias Lehner	0	0,0%	89,9%	49,8%	X
23	Banco de Occidente	185.083	5,3%	95,2%	0,0%	
24	Leasing Corficolombiana	63.739	1,8%	97,0%	94,5%	X
25	Fiduciaria Corficolombiana	48.453	1,4%	98,4%	94,5%	X
26	Banco Corficolombiana Panama	16.178	0,5%	98,9%	100,0%	X
27	Casa de Bolsa	12.771	0,4%	99,2%	39,0%	
	Otras (38 Compañías)	26.168	0,8%	100,0%		
	TOTAL INVERSIONES	3.488.894				

(Cifras en millones de pesos) * Participación indirecta de Corficolombiana en OT

Corficolombiana

Grandes
 Medianas
 Pequeñas
 Financieras

Inversiones: Además del sector financiero nuestro portafolio se enfoca en cuatro sectores estratégicos que concentran el 90% de su valor en libros

Concesiones de Infraestructura

En la actualidad Corficolombiana es el principal inversionista en infraestructura vial en Colombia.

Energía, Gas y Combustibles

Continuamos desarrollando y analizando nuevos proyectos en el sector de energía, distribución de combustibles y gas que concentra el 67% de nuestro portafolio.

Contamos con una participación de 7,2%* en la Organización Terpel, la principal distribuidora de combustibles del país con un participación del 38% del mercado.

Hoteles

A través de Hoteles Estelar invertimos en la compra y desarrollo de nuevos hoteles, ampliando la oferta de habitaciones tanto en Colombia como en Perú.

Agroindustria

Participamos activamente en el sector agroindustrial del país con inversiones en los sectores maderero, de palma, caucho y arroz.

Inversiones: En 2011 la Corporación continuó ejecutando proyectos y consolidando su participación en los sectores clave



▪ En Junio de 2011 se llevó a cabo el cierre de la transacción donde Episol* adquirió el 100% de la participación accionaria de la sociedad colombiana Concesionaria Panamericana S.A. Esta concesión departamental cuenta con una longitud de 111 kilómetros en una sola vía dividida en dos tramos: Los Alpes- Villeta y Chuguacal-Cambao. El valor de la inversión realizada por parte de Episol fue de \$158 mil millones de pesos.



▪ En el mes de Abril de 2011, Hoteles Estelar* realizó una inversión por USD \$18 millones para adquirir el 100% de dos Hoteles ubicados en la ciudad de Lima, Perú.

▪ Los hoteles adquiridos fueron El Hotel Estelar Miraflores con 103 habitaciones y Estelar Apartamentos Bellavista con 45 apartamentos, estos dos nuevos hoteles son operados por la cadena a partir de julio de 2011. Con estos hoteles, Estelar opera un total de 24 hoteles en las 10 principales ciudades de Colombia y Perú.



▪ En Febrero de 2011, junto a la Empresa de Energía de Bogotá (EEB) y dos Fondos de Capital Privado gestionados por Corredores Asociados S.A. y Correal S.A., cerramos la adquisición de tres empresas extranjeras propietarias del 52,13% de Promigas S.A. El vendedor fue AEI (Ashmore Energy International) y el monto total de la transacción fue de USD 789,76 millones.

Banca de Inversión:

Consecución de recursos

- Diseño de soluciones específicas para cada caso y consecución de recursos para nuestros clientes en las condiciones más favorables del mercado.

Fusiones y Adquisiciones

- Estructuración, negociación y ejecución de compra y venta de compañías.
- Diseño y ejecución de fusiones y escisiones.
- Asesoría en la consecución de socios estratégicos.
- Privatizaciones y enajenaciones.

Asesorías

- Evaluación financiera de proyectos y oportunidades.
- Valoración de empresas
- Definición de estructuras financieras.
- Diseño de estrategias financieras y de inversión.

Tesorería: Contamos con una mesa de dinero en pesos y en dólares con diversos productos que nos permiten un manejo ágil y oportuno de las inversiones de nuestros clientes

Mesa de dinero en pesos

- CDT sector institucional y real
- Cuentas de ahorro
- Compra y Venta de títulos de renta fija
- Forwards en títulos de deuda
- Opciones en títulos de deuda
- Swaps de tasas de interés

Mesa de dinero en monedas

- Compra y Venta de divisas
- Compra y Venta de títulos valores en otras monedas
- Forwards y opciones Pesos/USD
- Swaps de divisas
- Forex

1 ¿Quiénes somos?

2 Unidades de negocio

3 Aspectos financieros

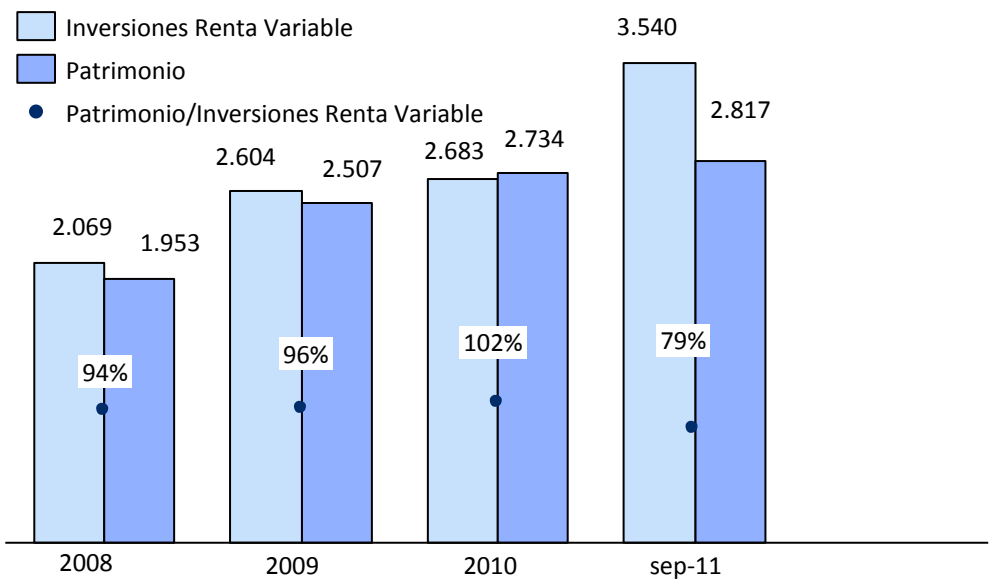
4 Comportamiento de la acción

La Estructura del Balance de la Corporación le da una sólida base de crecimiento

BALANCE GENERAL				
CIFRAS EN MILLONES DE PESOS				
	2008	2009	2010	sep-11
ACTIVO	3.430.914	5.915.429	6.000.583	6.251.342
Disponible	86.340	207.190	610.479	81.282
Fondos Interbancarios	85.429	708.924	56.203	158.443
<i>Inversiones Renta Variable</i>	2.069.099	2.604.074	2.683.218	3.540.387
Costo Ajustado	1.656.393	1.981.908	2.550.280	3.153.565
Provisiones	7.363	8.806	336.849	139.923
Valorizaciones	420.069	630.972	469.787	526.745
<i>Inversiones Renta Fija</i>	1.057.682	2.199.098	2.463.387	1.929.958
<i>Otros Activos</i>	132.364	196.144	187.296	541.271
PASIVO	1.477.814	3.408.389	3.266.821	3.434.077
Captaciones	1.007.758	1.258.066	1.587.184	1.641.459
Fondos Interbancarios	350.644	2.027.160	1.446.219	1.202.428
Cuentas por pagar	63.939	71.737	71.552	260.039
Otros Pasivos	55.473	51.426	161.866	330.151
PATRIMONIO	1.953.101	2.507.040	2.733.762	2.817.265
PASIVO MAS PATRIMONIO	3.430.914	5.915.429	6.000.583	6.251.342
Valor intrínseco de la acción (\$ pesos)	11.478	14.634	15.118	15.121
Relación de Solvencia	51,9%	37,6%	41,8%	36,4%

El Negocio de Inversiones se financia principalmente con el capital de los accionistas

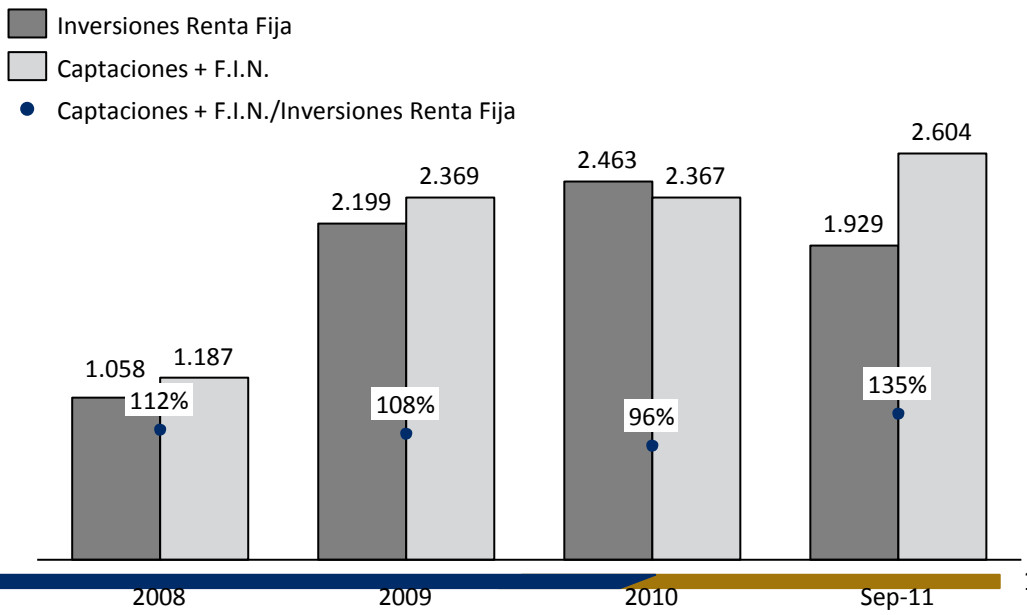
Inversiones vs. Patrimonio (\$Cop MMM)



- Desde 2008, el valor de nuestro portafolio de inversiones ha crecido un 72%.
- Durante el mismo periodo, el patrimonio de nuestros accionistas ha aumentado un 44%.

Las condiciones y oportunidades de mercado durante 2011 impactaron la actividad de la tesorería lo que se refleja en el comportamiento del portafolio de renta fija y las necesidades de fondeo.

Captaciones vs. Inversiones Renta Fija (\$Cop MMM)

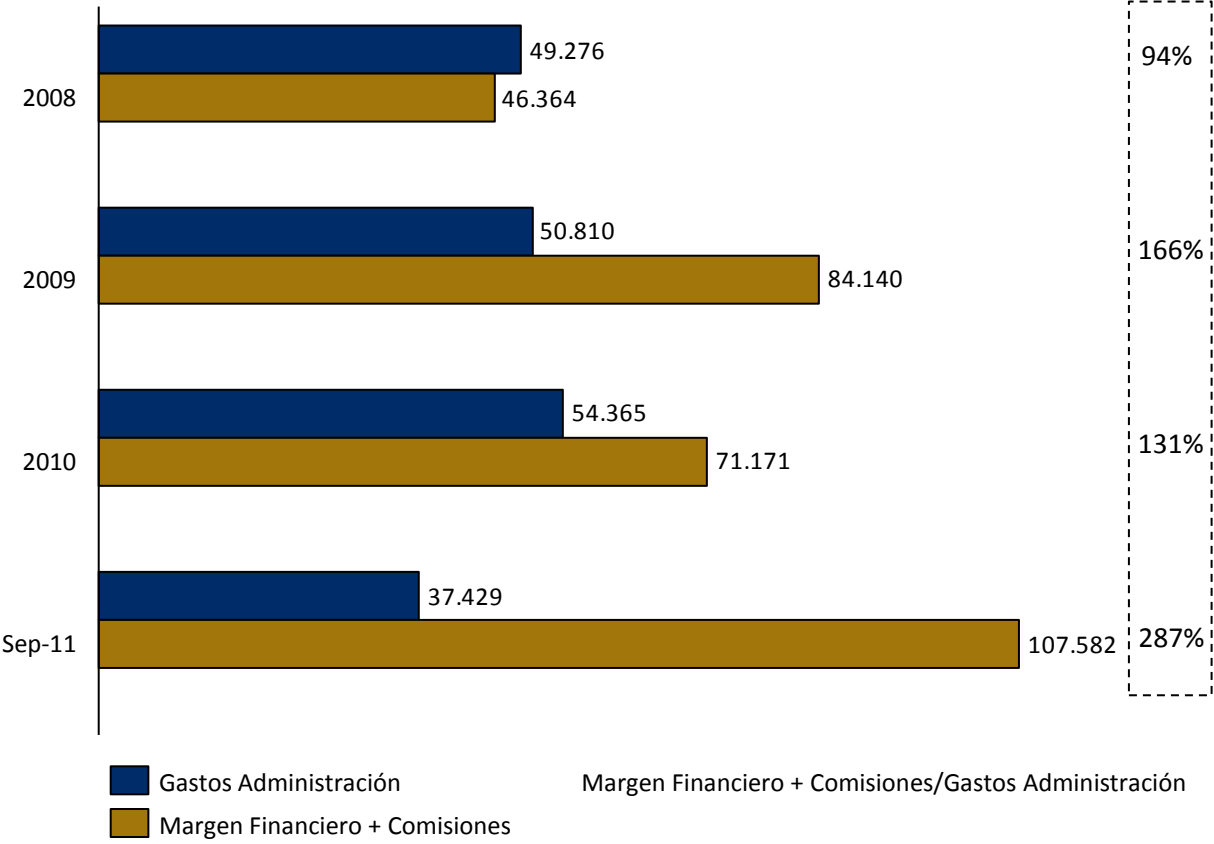


Nuestros resultados reflejan un comportamiento dinámico que se refleja en un crecimiento rentable

ESTADO DE GANANCIAS Y PERDIDAS				
CIFRAS EN MILLONES DE PESOS				
	2008	2009	2010	sep-11
Margen Financiero	38.052	70.784	55.319	88.600
<i>Ingreso de Inversiones</i>	212.314	649.599	565.680	420.826
Dividendos	206.318	196.499	169.867	229.556
Valoración	5.022	469.274	299.217	194.148
Utilidad en venta de acciones	23.373	16	106.950	17.500
Otros	-22.400	-16.190	-10.354	-20.379
Comisiones	8.313	13.356	15.852	18.981
Total Ingresos	258.678	733.739	636.851	528.407
Gastos Admon	49.276	50.810	54.365	37.429
Utilidad Operativa	209.402	682.929	582.486	490.979
Otros ingresos, neto	33.219	4.102	9.235	12.333
Otros impuestos	20.398	20.106	20.149	32.439
Provisiones	-10.137	788	20.944	-1.470
Utilidad antes de impuestos	232.360	666.137	550.628	472.342
Provision impuestos	7.583	7.775	14.715	12.371
Utilidad neta	224.778	658.362	535.913	459.971
<i>ROE</i>	12,00%	29,52% *	20,95% *	21,26% *
<i>ROA</i>	6,58%	14,09%	7,88% *	9,09% *

Hemos venido cumpliendo con el objetivo de cubrir los gastos administrativos con los ingresos netos del negocio financiero más comisiones

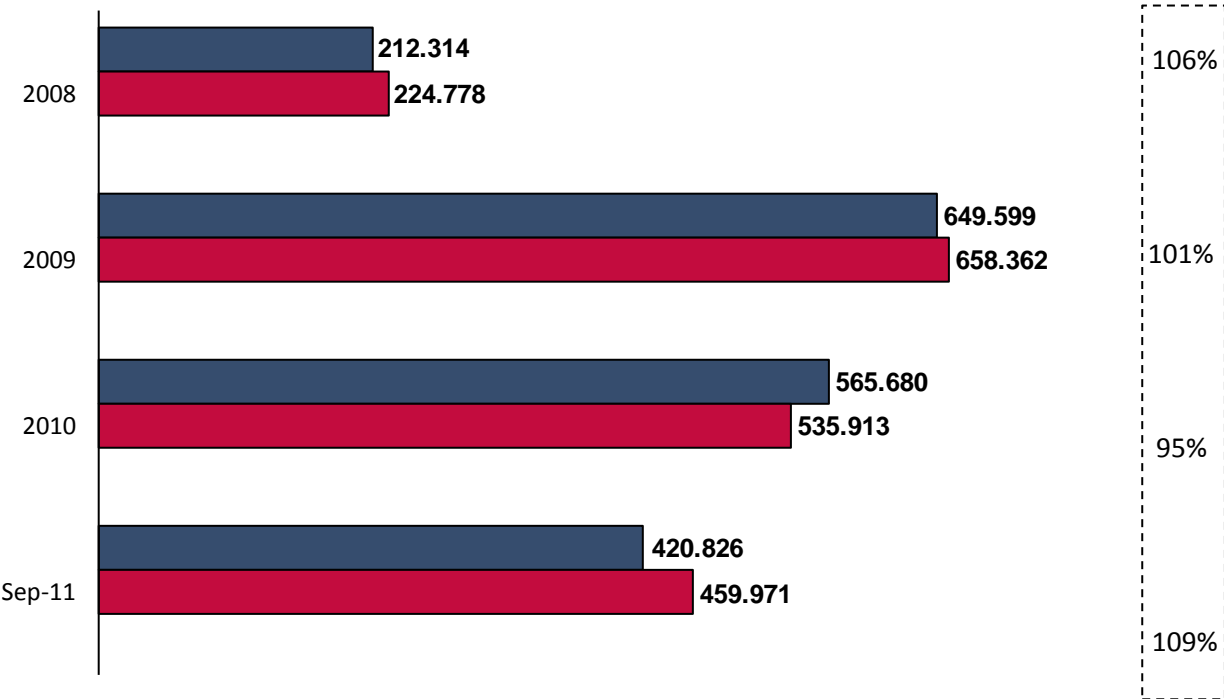
Gastos de Admon vs. Margen Financiero + Comisiones (\$Cop MM)



Durante los últimos ejercicios los gastos de administración han sido cubiertos por los ingresos del negocio financiero y las comisiones.

De esta manera podemos distribuir a nuestros accionistas los ingresos provenientes de nuestras inversiones

Utilidad neta vs. Ingresos de inversiones (\$Cop MM)

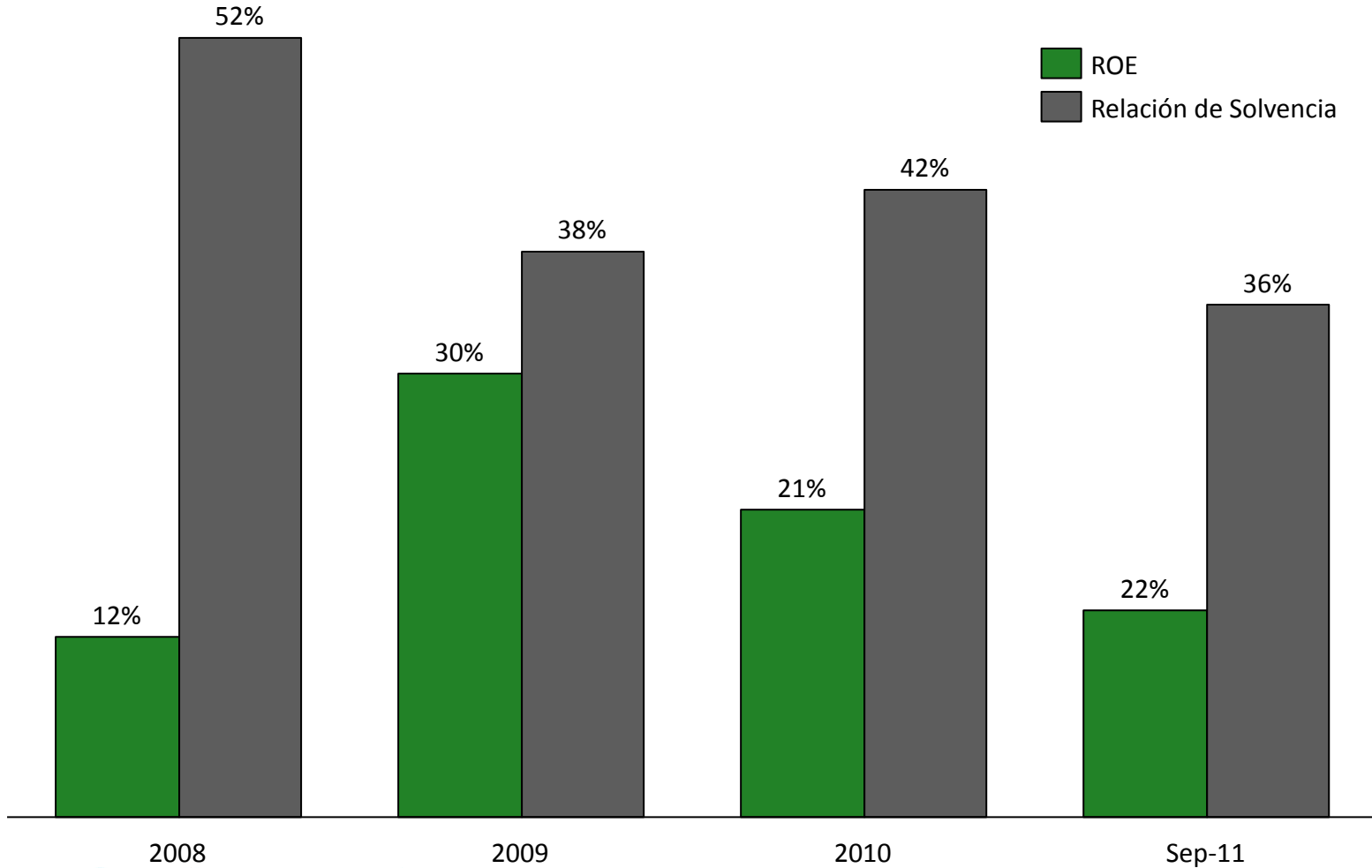


Históricamente, nuestra utilidad neta nos ha permitido distribuir la totalidad de los ingresos de nuestras inversiones.

■ Ingresos inversiones
■ Utilidad neta
 Utilidad neta/Ingresos inversiones

La solidez del Balance y la rentabilidad reflejada en el Estado de Resultados le han merecido a la Corporación la calificación AAA* por parte de BRC Investor.

ROE y Relación de Solvencia



1 ¿Quiénes somos?

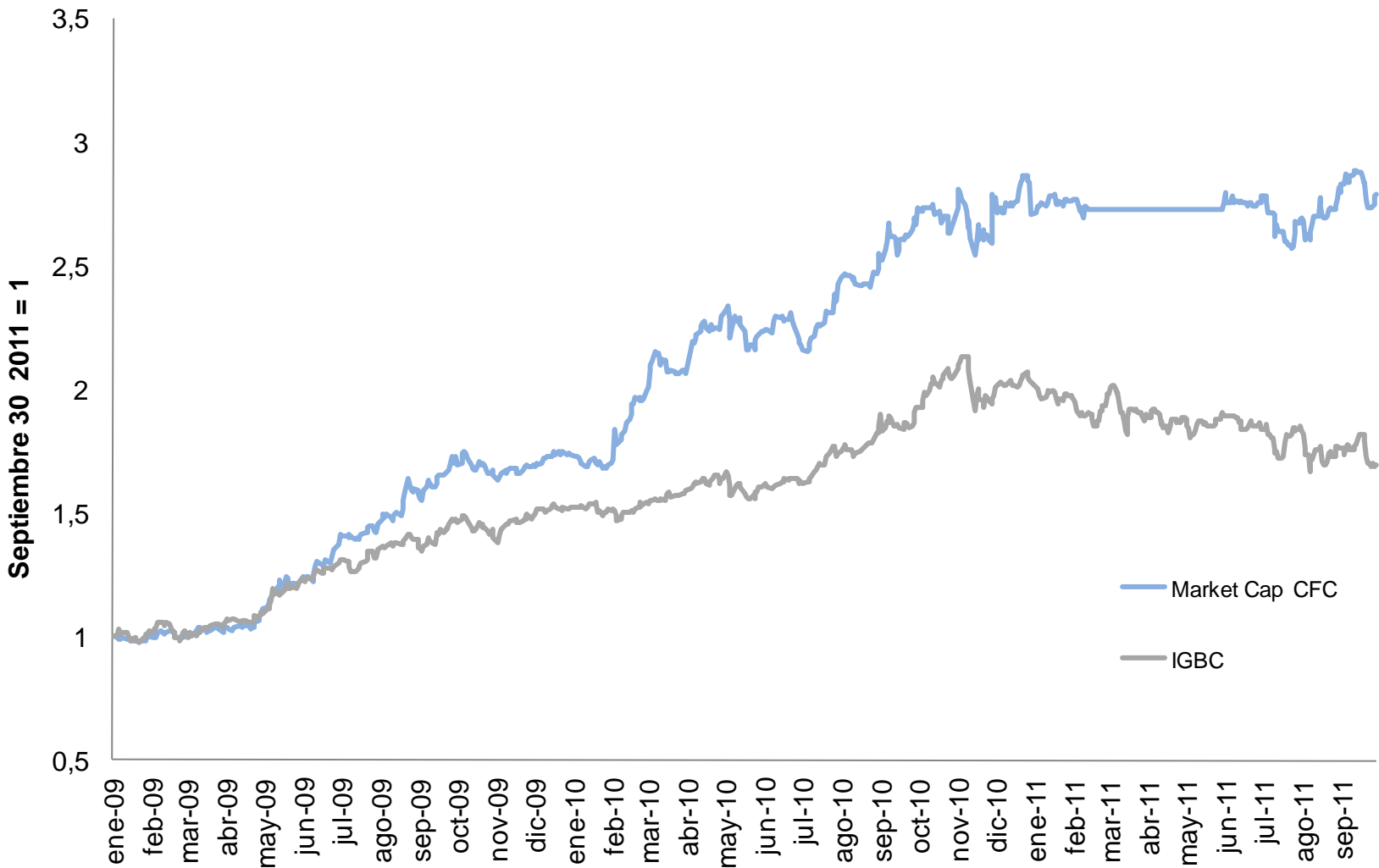
2 Unidades de negocio

3 Aspectos financieros

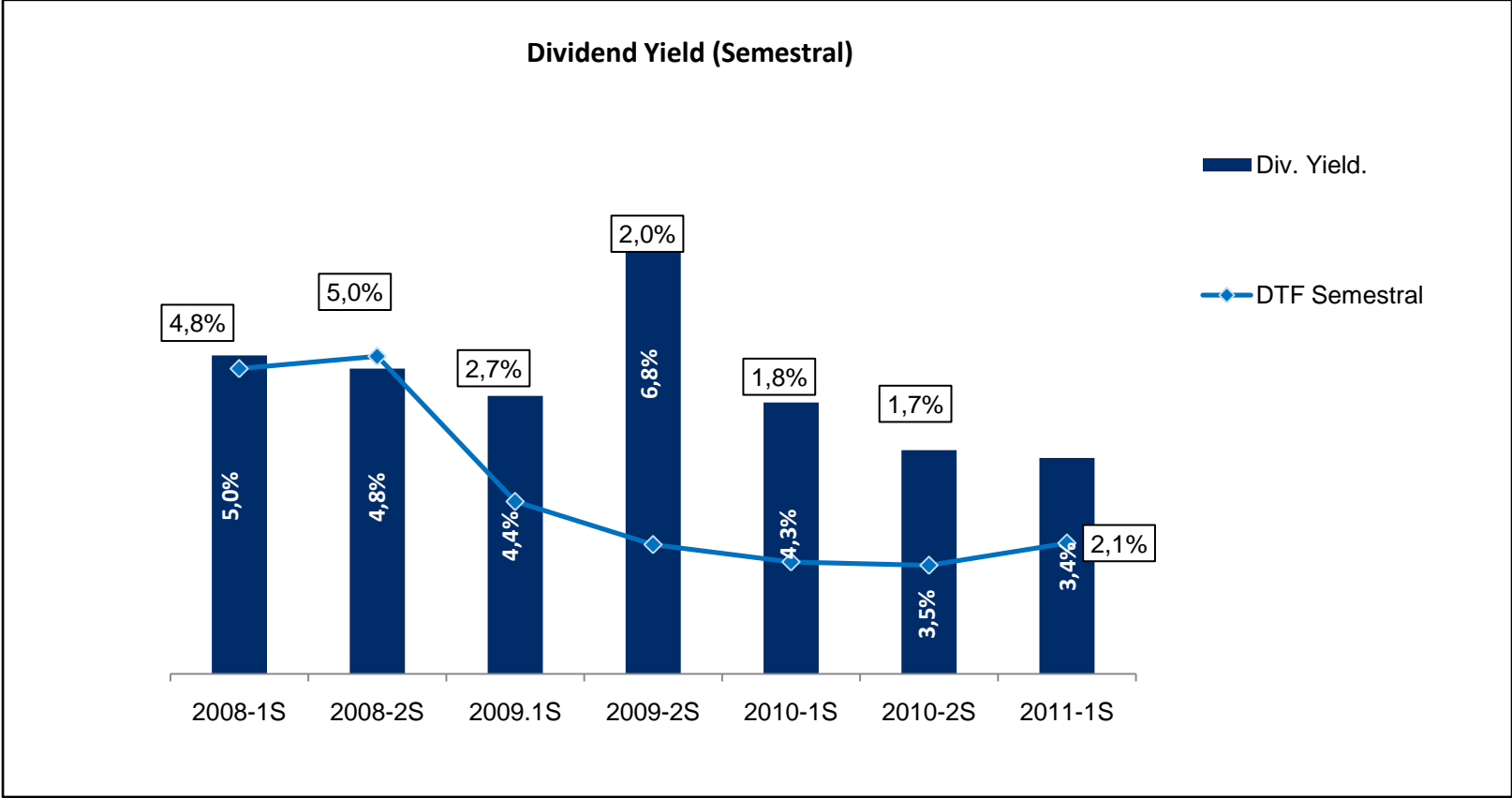
4 Comportamiento de la acción

Nuestro valor de mercado aumentó un 42.7% por encima del IGBC en el periodo entre enero de 2009 y septiembre 30 de 2011

Capitalización Bursátil CFC & IGBC



Hemos venido ofreciendo una rentabilidad alta y sostenida a nuestros accionistas



*Calculado con el precio promedio del semestre y los dividendos decretados en septiembre de 2010 y PDU septiembre de 2011