

## **Presentación Corporativa**

Marzo de 2011

**1** ¿Quiénes somos?

---

**2** Unidades de negocio

---

**3** Aspectos financieros

---

**4** Comportamiento de la acción

---












# Corficolombiana es el resultado de la fusión de ocho corporaciones financieras de Colombia a lo largo de los últimos 50 años

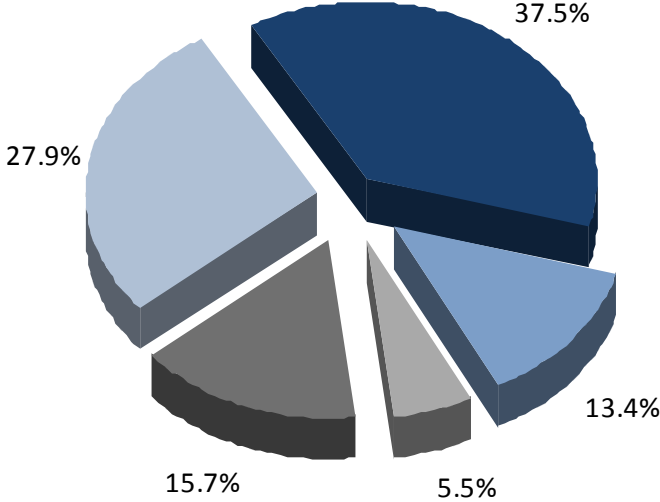
- Somos una entidad financiera especializada en invertir en empresas del sector real y en la prestación de otros servicios financieros.
- Estamos entre las 4 entidades financieras más grandes de Colombia en términos de patrimonio\* y liderazgo en el mercado de capitales, tanto en renta variable como en renta fija.
- Nuestro capital está destinado a la promoción, transformación e inversión en empresas de sectores fundamentales para el desarrollo como transporte, energía eléctrica, gas y comunicaciones. También estamos vinculados activamente a diversos sectores como manufacturero, agropecuario, minero y turístico.



# Somos una empresa controlada por Grupo Aval, el conglomerado financiero más grande de Colombia

- Nuestro principal accionista es el Grupo Aval a través de los Bancos de Bogotá, Occidente y Popular
- Estamos listados en la Bolsa de Valores de Colombia, con una participación superior al 2,5% del índice accionario local\*

 <b>Grupo AVAL</b>	<b>56,4%</b>
 <b>Banco de Bogotá</b>	37,5%
 <b>Banco de Occidente</b>	13,4%
 <b>Banco Popular</b>	5,5%
 <b>Fondos de pensiones</b>	<b>15,7%</b>
 <b>Protección</b>	4,8%
 <b>Porvenir</b>	2,8%
 <b>BBVA Horizonte</b>	3,1%
 <b>Colfondos</b>	2,8%
 <b>ING</b>	2,2%
 <b>Otros accionistas</b>	<b>27,9%</b>



# A través de nuestras diferentes unidades de negocio, cubrimos un amplio espectro de las operaciones del sector financiero y mercado de capitales

## Inversiones

El valor de nuestro portafolio de inversiones supera los \$3,5 billones de pesos

## Banca de Inversión

Contamos con más de 15 años de experiencia y liderazgo en el mercado colombiano

## Tesorería

Somos líderes en los mercados de deuda pública y cambiario en el país

## Banca Privada

Administramos más de U\$300 millones a través de una amplia oferta de productos

# A través de nuestras subsidiarias y filiales financieras, prestamos servicios fiduciarios, de corretaje, leasing, captación y financiación en el exterior



- Servicios fiduciarios.
- Administración de fondos de inversión.
- Administración, recaudo y pagos.
- Activos Fideicomisos a diciembre de 2010: U\$ 3.5 billones.



- Financiación de compañías a través del mecanismo de arrendamiento de activos.
- Crédito de consumo a particulares.
- Activos en leasing a diciembre de 2010: U\$ 307 millones.



- Créditos en el exterior.
- Captaciones en dólares.
- Portafolio de renta fija en dólares y otras monedas.
- Activos a diciembre de 2010: US\$ 38 millones.

**1** ¿Quiénes somos?

---

**2** Unidades de negocio

---

**3** Aspectos financieros

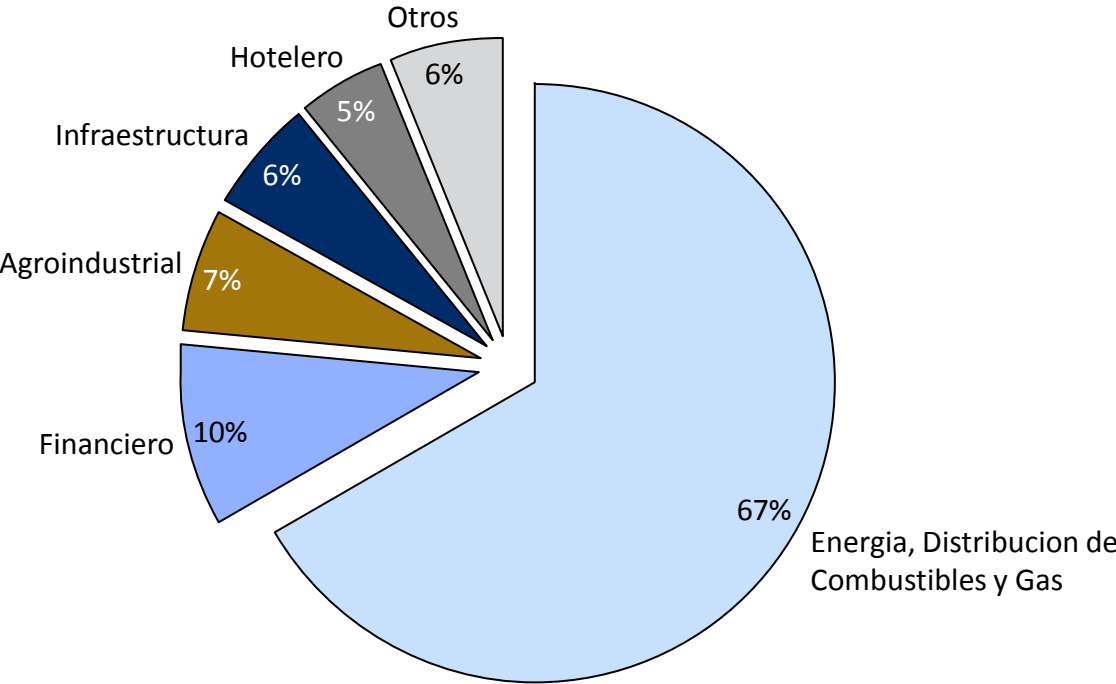
---

**4** Comportamiento de la acción

---

**Inversiones: Nuestro portafolio, caracterizado por su diversificación y bajo riesgo, nos permite mantener el nivel de utilidades y dividendos para nuestros accionistas**

**Composición Portafolio de Inversión por valor en libros a marzo de 2011**  
**Valor total: \$3.512.900 MM**



■ Nuestro portafolio de inversiones está compuesto por empresas de diversos sectores con:

- (i) capacidad de generación de caja y distribución de dividendos y
- (ii) alta capacidad de crecimiento y creación de valor

# Inversiones: Controlamos 16 de las principales compañías, que representan mas del 99% de nuestro portafolio

No	Compañía	Vlr. Libros (Mar-11)	% Portafolio	% Portafolio Acumulado	Participacion CFC	Control
1	Promigas	601.019	17,1%	17,1%	14,4%	
2	Fondo Capital I Corredores	607.304	17,3%	34,4%	59,8%	
3	Promigas Vehiculos	301.601	8,6%	43,0%	20,3%	
4	EEB	458.798	13,1%	56,0%	3,8%	
5	TERPEL (SIE - Proenergia) *	251.691	7,2%	63,2%	11,6%	
6	<b>H. Estelar</b>	<b>148.949</b>	<b>4,2%</b>	<b>67,4%</b>	<b>84,9%</b>	<b>X</b>
7	Mineros	115.135	3,3%	70,7%	7,0%	
8	<b>Pajonales</b>	<b>110.651</b>	<b>3,1%</b>	<b>73,9%</b>	<b>95,0%</b>	<b>X</b>
9	<b>PISA</b>	<b>97.913</b>	<b>2,8%</b>	<b>76,7%</b>	<b>88,3%</b>	<b>X</b>
10	<b>Epiandes</b>	<b>70.394</b>	<b>2,0%</b>	<b>78,7%</b>	<b>94,9%</b>	<b>X</b>
11	Gas Natural	69.872	2,0%	80,7%	1,7%	
12	<b>Pizano</b>	<b>68.116</b>	<b>1,9%</b>	<b>82,6%</b>	<b>40,0%</b>	<b>X</b>
13	<b>Unipalma</b>	<b>52.061</b>	<b>1,5%</b>	<b>84,1%</b>	<b>54,5%</b>	<b>X</b>
14	<b>Valora</b>	<b>31.723</b>	<b>0,9%</b>	<b>85,0%</b>	<b>94,9%</b>	<b>X</b>
15	<b>Concecol</b>	<b>30.462</b>	<b>0,9%</b>	<b>85,8%</b>	<b>100,0%</b>	<b>X</b>
16	<b>Episol</b>	<b>27.943</b>	<b>0,8%</b>	<b>86,6%</b>	<b>97,1%</b>	<b>X</b>
17	BVC	25.687	0,7%	87,4%	3,4%	
18	<b>Tesicol</b>	<b>24.724</b>	<b>0,7%</b>	<b>88,1%</b>	<b>95,0%</b>	<b>X</b>
19	Jardin Plaza	15.863	0,5%	88,5%	17,8%	
20	Tibitoc	13.955	0,4%	88,9%	33,3%	
21	<b>Santamar</b>	<b>11.887</b>	<b>0,3%</b>	<b>89,3%</b>	<b>84,6%</b>	<b>X</b>
22	<b>Gascop</b>	<b>11.202</b>	<b>0,3%</b>	<b>89,6%</b>	<b>80,0%</b>	<b>X</b>
23	Aerocali	3.480	0,1%	89,7%	33,3%	
24	<b>Industrias Lehner</b>	<b>0</b>	<b>0,0%</b>	<b>89,7%</b>	<b>49,8%</b>	<b>X</b>
25	Banco de Occidente	206.676	5,9%	95,6%	4,0%	
26	<b>Leasing Corficolombiana</b>	<b>60.521</b>	<b>1,7%</b>	<b>97,3%</b>	<b>94,5%</b>	<b>X</b>
27	<b>Fiduciaria Corficolombiana</b>	<b>44.380</b>	<b>1,3%</b>	<b>98,6%</b>	<b>94,5%</b>	<b>X</b>
28	Casa de Bolsa	13.282	0,4%	98,9%	39,0%	
29	<b>Banco Corficolombiana Panama</b>	<b>12.702</b>	<b>0,4%</b>	<b>99,3%</b>	<b>100,0%</b>	<b>X</b>
Otras ( 36 Compañías)		24.907	0,7%	100,0%		
<b>TOTAL INVERSIONES</b>		<b>3.512.900</b>				

(Cifras en millones de pesos) \* Participación indirecta de Corficolombiana en OT

**Corficolombiana**

Grandes  
 Medianas  
 Pequeñas  
 Financieras

## **Inversiones: Además del sector financiero nuestro portafolio se enfoca en cuatro sectores estratégicos que concentran el 84% de su valor en libros**

### **Concesiones de Infraestructura**

En la actualidad Corficolombiana es el principal inversionista en infraestructura vial en Colombia.

### **Energía, Gas y Combustibles**

Continuamos desarrollando y analizando nuevos proyectos en el sector de energía, distribución de combustibles y gas que concentra el 67% de nuestro portafolio.

Contamos con una participación de 11,62%\* en la Organización Terpel, la principal distribuidora de combustibles del país con un participación del 38% del mercado.

### **Hoteles**

A través de Hoteles Estelar invertimos en la compra y desarrollo de nuevos hoteles, ampliando la oferta de habitaciones tanto en Colombia como en Perú.

### **Agroindustria**

Participamos activamente en el sector agroindustrial del país con inversiones en los sectores maderero, de palma, caucho y arroz.

## Inversiones: En 2010 la Corporación continuó ejecutando proyectos y consolidando su participación en los sectores clave



En el segundo semestre de 2010 logró el cierre financiero para la ejecución de la obra prevista en el Adicional # 1 que ascendió aproximadamente a Cop \$531.000 millones con la banca local, operación que fue estructurada por Corficolombiana



En el segundo semestre del año se llevó a cabo la ejecución del Plan de Intervención Prioritaria de la vía, y el cierre financiero del proyecto con la consecución de un crédito sindicado con la banca local por \$1,45 billones de pesos, siendo esta la financiación más grande que se ha hecho en Colombia para un Proyecto de Infraestructura.



- En febrero se dio inicio a la operación de 108 habitaciones con el Hotel Altamira en la ciudad de Ibagué.
- En junio se incrementó la oferta en 127 habitaciones más con el hotel Windsor House en Bogotá, a través de un contrato de operación
- En diciembre se llevó a cabo la inauguración de Estelar Alto Prado, en la ciudad de Barranquilla.



- En línea con nuestra estrategia de invertir en sectores estables y con altas perspectivas de crecimiento, Corficolombiana y otros inversionistas adquirieron los vehículos que tienen el 52,13% de Promigas.
- Pasamos de tener una participación directa en Promigas de 14,4% (dic-2010) a una directa e indirecta de 24,9% (feb-2011).



## **Banca de Inversión: A través de sus diferentes canales, nuestra Banca de Inversión movilizó recursos por más de \$3.7 billones en 2010**

### **Consecución de recursos**

- Diseño de soluciones específicas para cada caso y consecución de recursos para nuestros clientes en las condiciones más favorables del mercado.

### **Fusiones y Adquisiciones**

- Estructuración, negociación y ejecución de compra y venta de compañías.
- Diseño y ejecución de fusiones y escisiones.
- Asesoría en la consecución de socios estratégicos.
- Privatizaciones y enajenaciones.

### **Asesorías**

- Evaluación financiera de proyectos y oportunidades.
- Valoración de empresas
- Definición de estructuras financieras.
- Diseño de estrategias financieras y de inversión.

# Tesorería: Contamos con una mesa de dinero en pesos y en dólares con diversos productos que nos permiten un manejo ágil y oportuno de las inversiones de nuestros clientes

## Mesa de dinero en pesos

- CDT sector institucional y real
- Cuentas de ahorro
- Compra y Venta de títulos de renta fija
- Forwards en títulos de deuda
- Opciones en títulos de deuda
- Swaps de tasas de interés

## Mesa de dinero en monedas

- Compra y Venta de divisas
- Compra y Venta de títulos valores en otras monedas
- Forwards y opciones Pesos/USD
- Swaps de divisas
- Forex

**1** ¿Quiénes somos?

---

**2** Unidades de negocio

---

**3** Aspectos financieros

---

**4** Comportamiento de la acción

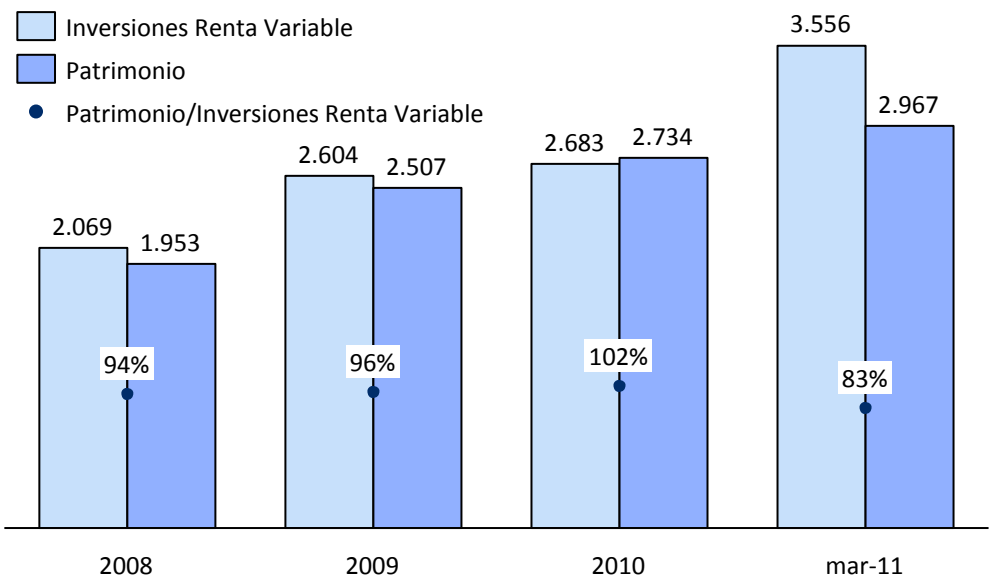
---

## La Estructura del Balance de la Corporación le da una sólida base de crecimiento

<b>BALANCE GENERAL</b>					
<b>CIFRAS EN MILLONES DE PESOS</b>					
	<b>2007</b>	<b>2008</b>	<b>2009</b>	<b>2010</b>	<b>Mar-11</b>
<b>ACTIVO</b>	<b>3,400,097</b>	<b>3,430,914</b>	<b>5,915,429</b>	<b>6,000,583</b>	<b>7,384,577</b>
Disponible	88,437	86,340	207,190	610,479	575,674
Fondos Interbancarios	167,044	85,429	708,924	56,203	862,401
<i>Inversiones Renta Variable</i>	1,904,987	2,069,099	2,604,074	2,683,218	3,555,824
Costo Ajustado	1,749,723	1,656,393	1,981,908	2,550,280	3,317,609
Provisiones	117,652	7,363	8,806	336,849	211,382
Valorizaciones	272,916	420,069	630,972	469,787	449,598
<i>Inversiones Renta Fija</i>	1,047,481	1,057,682	2,199,098	2,463,387	2,048,209
<i>Otros Activos</i>	192,148	132,364	196,144	187,296	342,469
<b>PASIVO</b>	<b>1,606,878</b>	<b>1,477,814</b>	<b>3,408,389</b>	<b>3,266,821</b>	<b>4,418,070</b>
Captaciones	962,226	1,007,758	1,258,066	1,587,184	1,602,072
Fondos Interbancarios	544,617	350,644	2,027,160	1,446,219	2,487,246
Cuentas por pagar	82,988	63,939	71,737	71,552	76,157
Otros Pasivos	17,047	55,473	51,426	161,866	252,594
<b>PATRIMONIO</b>	<b>1,793,219</b>	<b>1,953,101</b>	<b>2,507,040</b>	<b>2,733,762</b>	<b>2,966,507</b>
<b>PASIVO MAS PATRIMONIO</b>	<b>3,400,097</b>	<b>3,430,914</b>	<b>5,915,429</b>	<b>6,000,583</b>	<b>7,384,577</b>
Valor intrínseco de la acción (\$ pesos)	10,843	11,478	14,634	15,118	16,406
Relación de Solvencia	51.1%	51.9%	37.6%	41.8%	34.1%

# El Negocio de Inversiones se financia principalmente con el capital de los accionistas

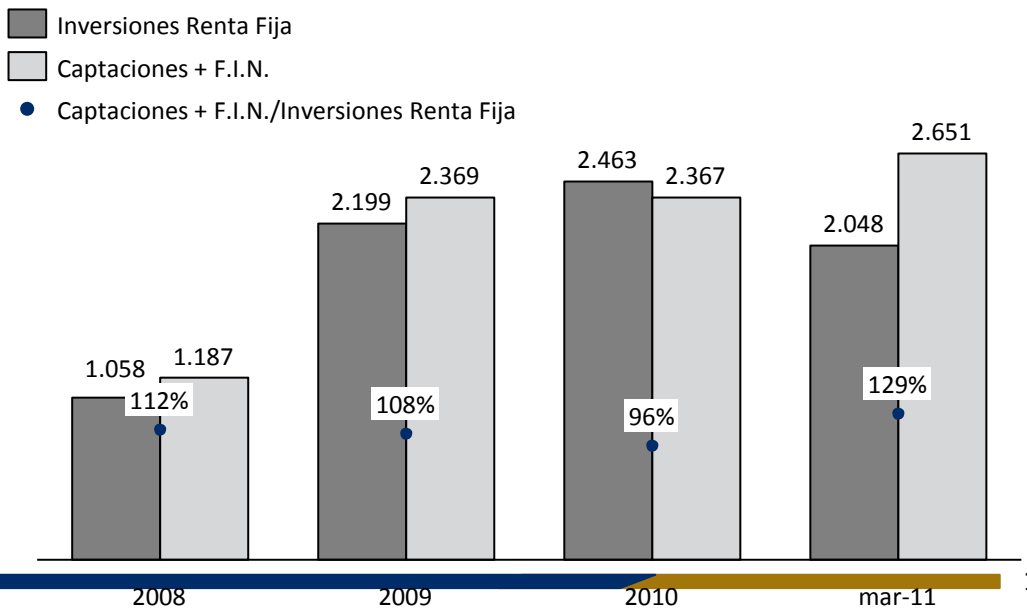
## Inversiones vs. Patrimonio (\$Cop MMM)



- Desde 2008, el valor de nuestro portafolio de inversiones ha crecido un 72%.
- Durante el mismo periodo, el patrimonio de nuestros accionistas ha aumentado un 52%.

▪ Las condiciones de mercado durante 2011 favorecieron el incremento del portafolio de renta fija y las necesidades de fondeo de la tesorería, lo cual se ve reflejado en el incremento de los fondos interbancarios (incluye Repos y operaciones simultáneas).

## Captaciones vs. Inversiones Renta Fija (\$Cop MMM)



## Nuestros resultados reflejan un comportamiento dinámico que se refleja en un crecimiento rentable

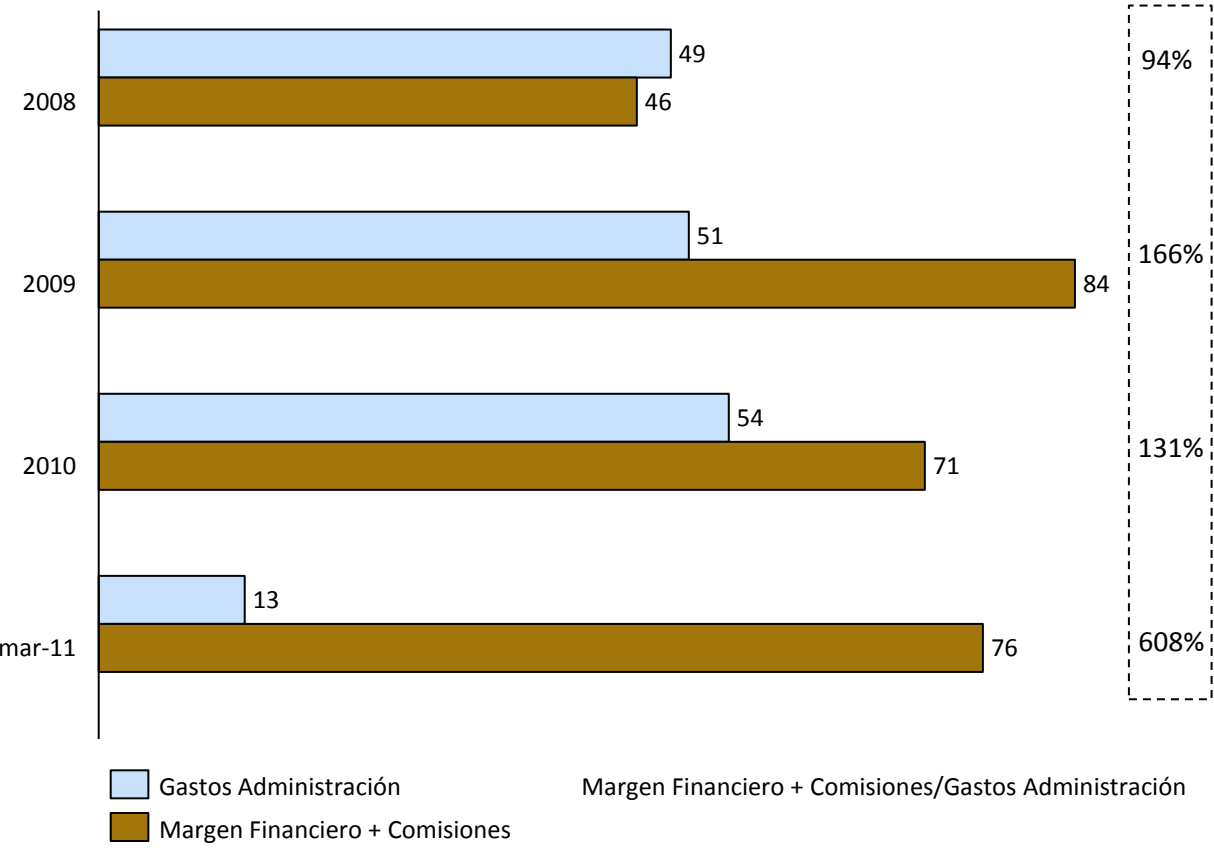
### ESTADO DE GANANCIAS Y PERDIDAS

#### CIFRAS EN MILLONES DE PESOS

	2007	2008	2009	2010	Mar-11
Margen Financiero	47,100	38,052	70,784	55,319	69,812
<i>Ingreso de Inversiones</i>	<i>149,117</i>	<i>212,314</i>	<i>649,599</i>	<i>565,680</i>	<i>357,748</i>
Dividendos	136,786	206,318	196,499	169,867	125,793
Valoración	3,824	5,022	469,274	299,217	226,933
Utilidad en venta de acciones	10,458	23,373	16	106,950	6,956
Otros	-1,950	-22,400	-16,190	-10,354	-1,934
Comisiones	14,828	8,313	13,356	15,852	6,425
<b>Total Ingresos</b>	<b>211,046</b>	<b>258,678</b>	<b>733,739</b>	<b>636,851</b>	<b>433,985</b>
Gastos Admon	51,535	49,276	50,810	54,365	12,548
<b>Utilidad Operativa</b>	<b>159,510</b>	<b>209,402</b>	<b>682,929</b>	<b>582,486</b>	<b>421,437</b>
Otros ingresos, neto	52,001	33,219	4,102	9,235	2,082
Otros impuestos	14,944	20,398	20,106	20,149	26,767
Provisiones	-19,574	-10,137	788	20,944	189
<b>Utilidad antes de impuestos</b>	<b>216,142</b>	<b>232,360</b>	<b>666,137</b>	<b>550,628</b>	<b>396,562</b>
Provision impuestos	10,480	7,583	7,775	14,715	4,020
<b>Utilidad neta</b>	<b>205,662</b>	<b>224,778</b>	<b>658,362</b>	<b>535,913</b>	<b>392,542</b>
ROE	12.29%	12.00%	29.52%	20.45%	13.77%
ROA	6.19%	6.58%	14.09%	8.99%	5.87%

# Hemos venido cumpliendo con el objetivo de cubrir los gastos administrativos con los ingresos netos del negocio financiero más comisiones

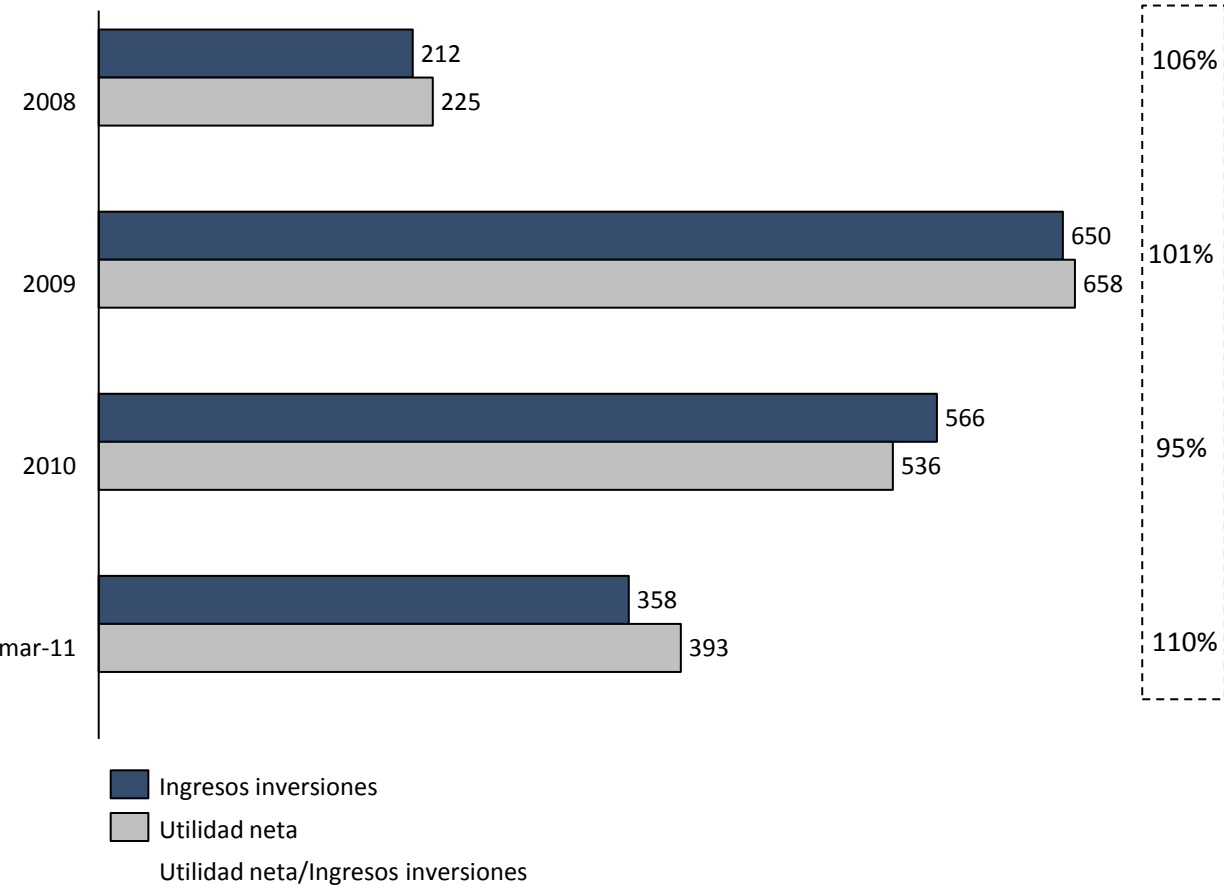
**Gastos de Admon vs. Margen Financiero + Comisiones (\$Cop MMM)**



Durante los últimos ejercicios los gastos de administración han sido cubiertos por los ingresos del negocio financiero y las comisiones.

# De esta manera podemos distribuir a nuestros accionistas los ingresos provenientes de nuestras inversiones

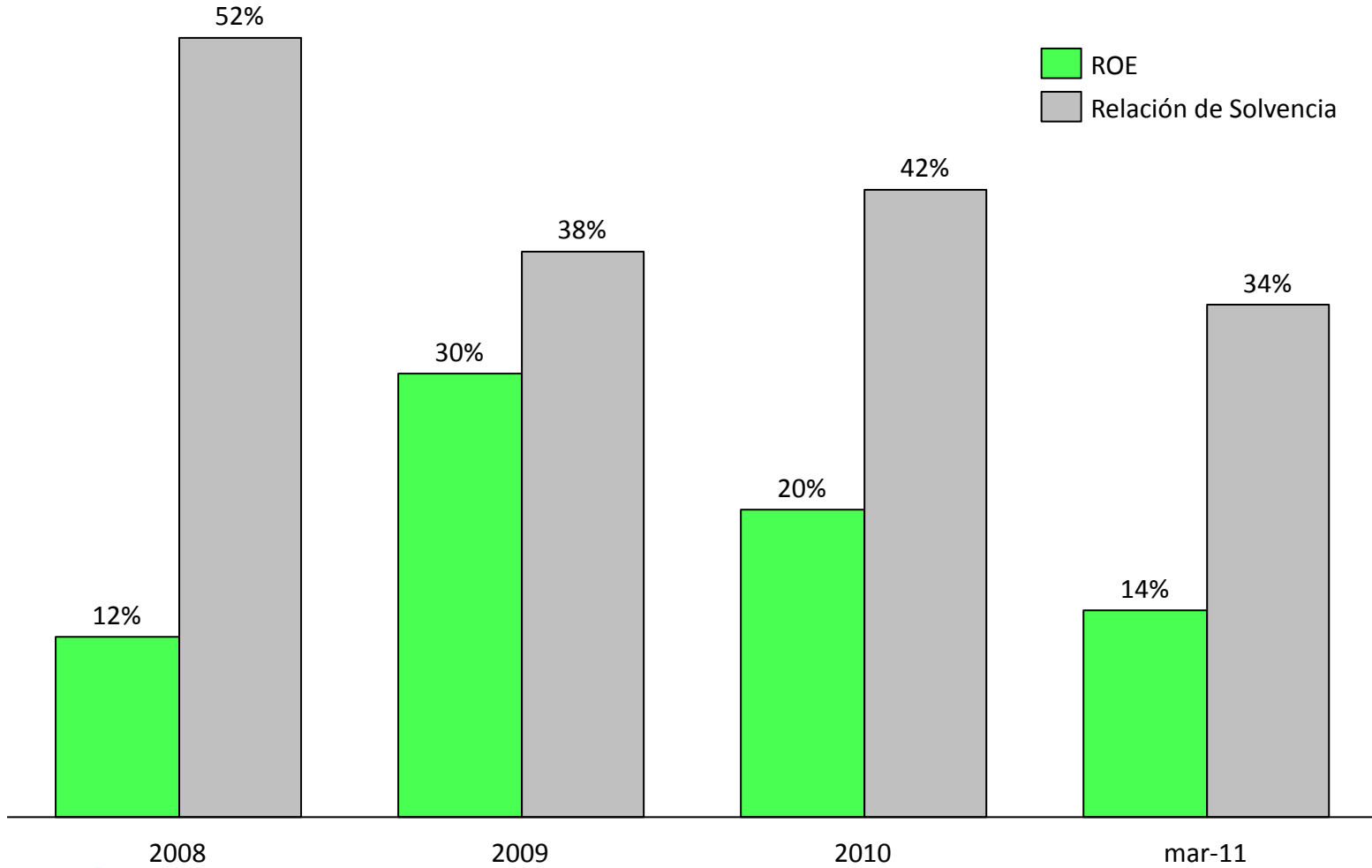
**Utilidad neta vs. Ingresos de inversiones (\$Cop MMM)**



Históricamente, nuestra utilidad neta nos ha permitido distribuir la totalidad de los ingresos de nuestras inversiones.

La solidez del Balance y la rentabilidad reflejada en el Estado de Resultados le han merecido a la Corporación la calificación AAA\* por parte de BRC Investor.

ROE y Relación de Solvencia



**1** ¿Quiénes somos?

---

**2** Unidades de negocio

---

**3** Aspectos financieros

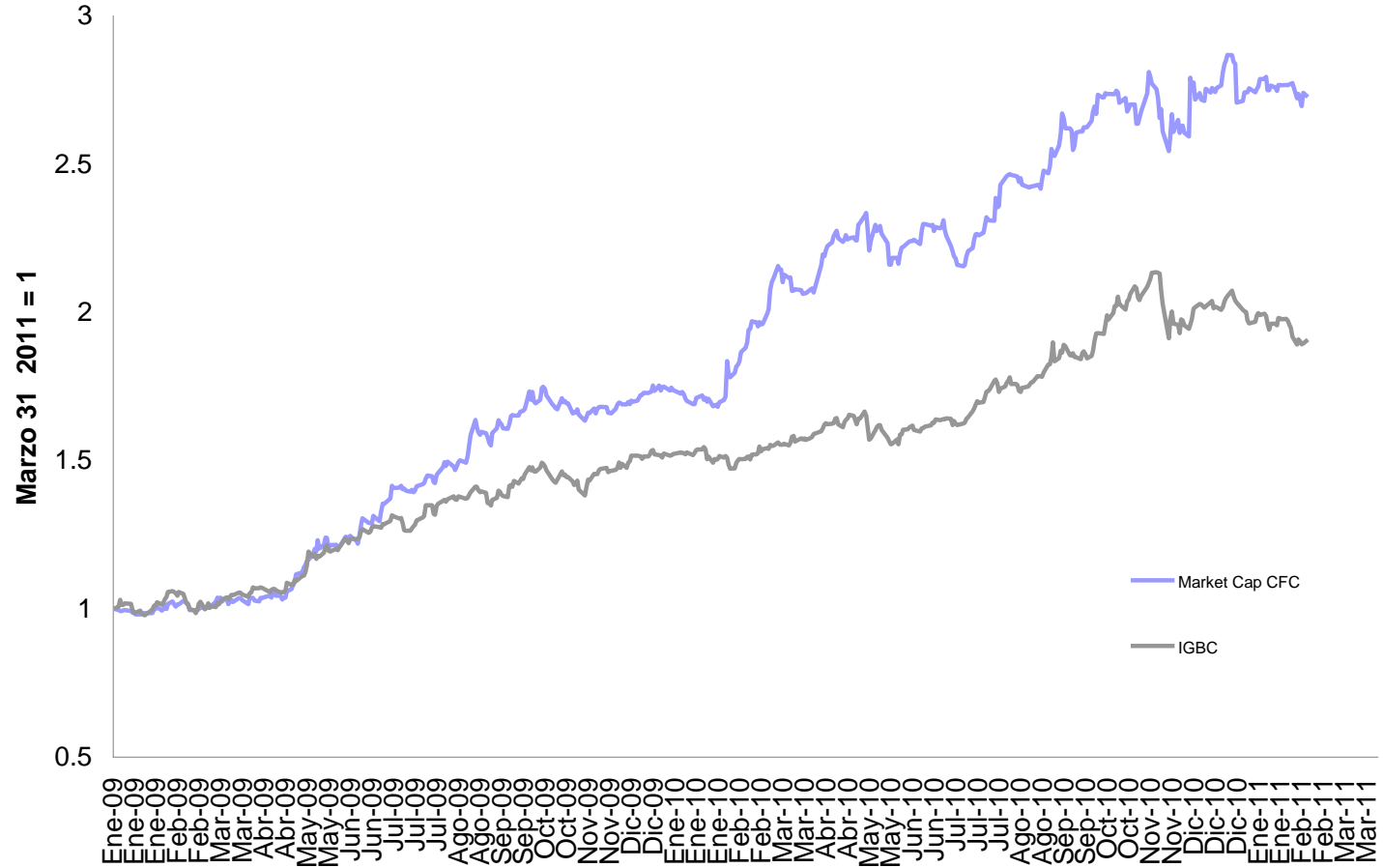
---

**4** Comportamiento de la acción

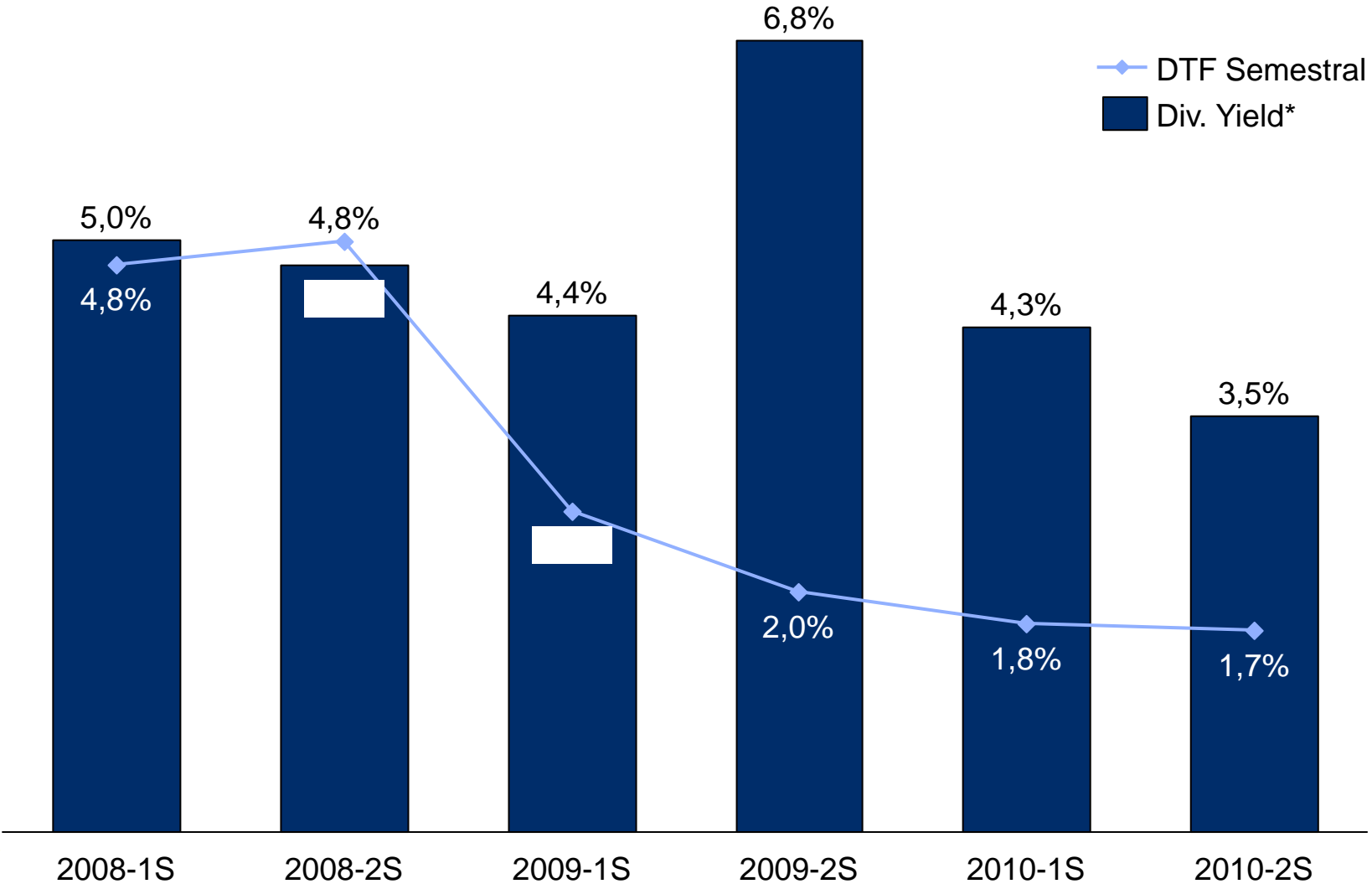
---

# Nuestro valor de mercado aumentó un 42.7% por encima del IGBC en el periodo entre enero de 2009 y febrero 17 de 2010

### Capitalización Bursátil CFC & IGBC



# Hemos venido ofreciendo una rentabilidad alta y sostenida a nuestros accionistas



\*Calculado con el precio promedio del semestre y los dividendos decretados en septiembre de 2010 y PDU marzo de 2011